



PROAI

PROGRAMA DE AVALIAÇÃO INSTITUCIONAL

Avaliação do Curso e da Faculdade

2014

1. Quesitos avaliados pelos Discentes	3
2. Resultados	4
2.1 Média Geral da FATECE sobre a Avaliação Docente pelo Discente	4
2.2 Média Geral de cada Curso sobre a Avaliação Docente pelo Discente	5
2.3 Média de cada Curso sobre Avaliação Docente pelo Discente	7

1. QUESITOS AVALIADOS PELOS DISCENTES

ESCALA

- 4 – Indica posição totalmente concordante;
- 3 – Indica posição concordante, mas não totalmente;
- 2 – Indica posição discordante, mas não totalmente;
- 1 – Indica posição totalmente discordante;
- N – Indica ausência de informação.

QUESTÕES

Aspectos Curriculares e Pedagógicos

- 01 – Grau de Satisfação em relação ao curso escolhido.
- 02 – Você conhece os objetivos do seu curso..
- 03 – Há relação entre os objetivos do seu curso com o desenvolvimento das disciplinas, atividade extraclasse, estágios e trabalhos de conclusão de curso.
- 04 – Articulação entre conhecimentos específicos da área com os conhecimentos gerais no currículo..
- 05 – O desenvolvimento do seu curso contribui para a formação do profissional e cidadão..
- 06 – Há adoção de medidas para superar as deficiências dos alunos com dificuldade de aprendizagem..
- 07 – Em seu curso há integração entre as disciplinas. (interdisciplinaridade).
- 08 – Há integração entre ensino – pesquisa¹ – extensão².
- 09 – Há condições para o desenvolvimento da pesquisa e atividades de iniciação científica.
- 10 – Há integração entre as disciplinas teórica e práticas no desenvolvimento do seu curso..
- 11 – No desenvolvimento do seu curso há integração com outros cursos da FATECE..
- 12 – Há disponibilidade de equipamentos e laboratórios para o desenvolvimento do curso.
- 13 – Há promoção de atividades de extensão.
- 14 – A Instituição incentiva a participação do aluno em simpósios, seminários e congressos.
- 15 – Há integração entre as disciplinas teóricas e práticas..
- 16 – São adotados procedimentos diversificados de ensino nas aulas.
- 17 – Divulgação das informações gerais para os alunos.

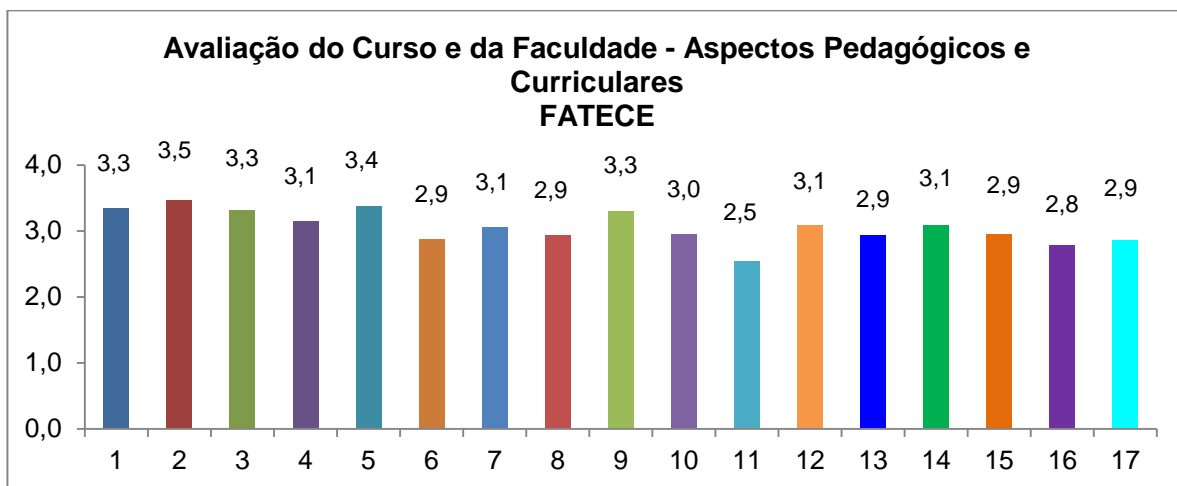
Aspectos Administrativos

- 01 – Infraestrutura da Instituição – limpeza e manutenção dos banheiros, laboratórios, salas de aula, biblioteca, cantina e etc.
- 02 – Ambiente físico da sala de aula – iluminação, ventilação, acústica, espaço e mobiliário.
- 03 – Serviços de internet disponíveis para uso dos alunos (fonte de pesquisa acadêmica, e-mail institucional para alunos, acesso a página da FATECE).
- 04 – Recursos de informática disponíveis para uso dos alunos durante as aulas.
- 05 – Recursos áudios-visuais.
- 06 – O serviço e horário do “Xerox” funcionam em horários adequadamente.
- 07 – Atendimento dos setores da secretaria atendem a contento..
- 08 – O horário de funcionamento da secretaria atende às necessidades dos alunos.
- 09 – As informações do site da FATECE esclarecem ao aluno quanto ao curso e a Faculdade.
- 10 – O serviço de informações acadêmicas e de divulgação de evento ao aluno atende às suas necessidades.
- 11 – Acervo bibliográfico (livros e revista) é atualizado, e atende às necessidades do seu curso.
- 12 – As instalações físicas da biblioteca atendem a contento às necessidades de leitura, pesquisa e trabalho em grupo.
- 13 – O serviço e horário de funcionamento da biblioteca atende as necessidades dos alunos.
- 14 – Os computadores colocados à disposição dos alunos para seus trabalhos são suficientes.

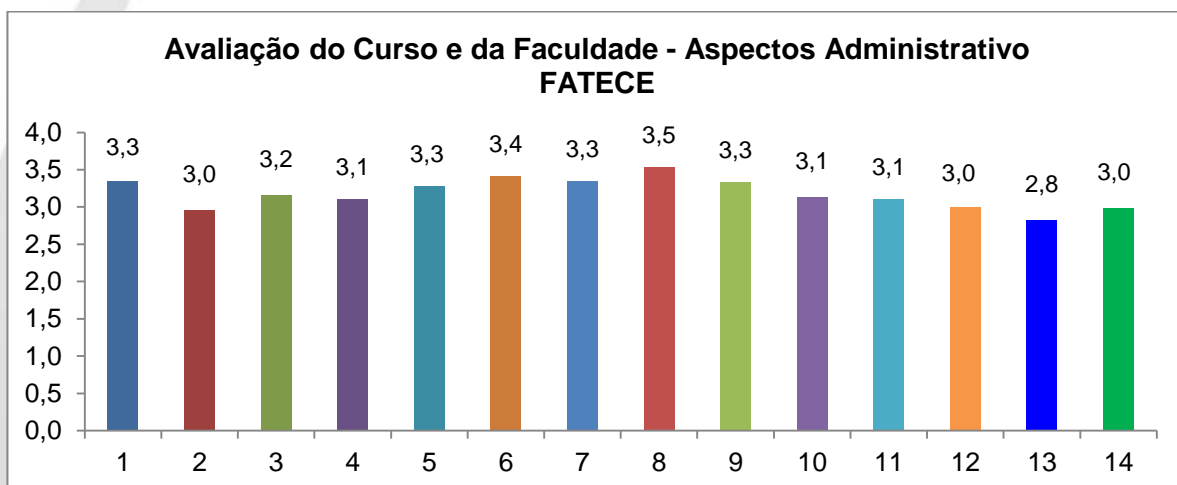
2. RESULTADOS

Segue abaixo os valores médios obtidos pelo instrumento de Avaliação Docente pelo Discente aplicado a todos os cursos de graduação oferecidos, no primeiro semestre de 2014.

2.1 Média Geral da FATECE sobre a Avaliação do Cursos e da Faculdade

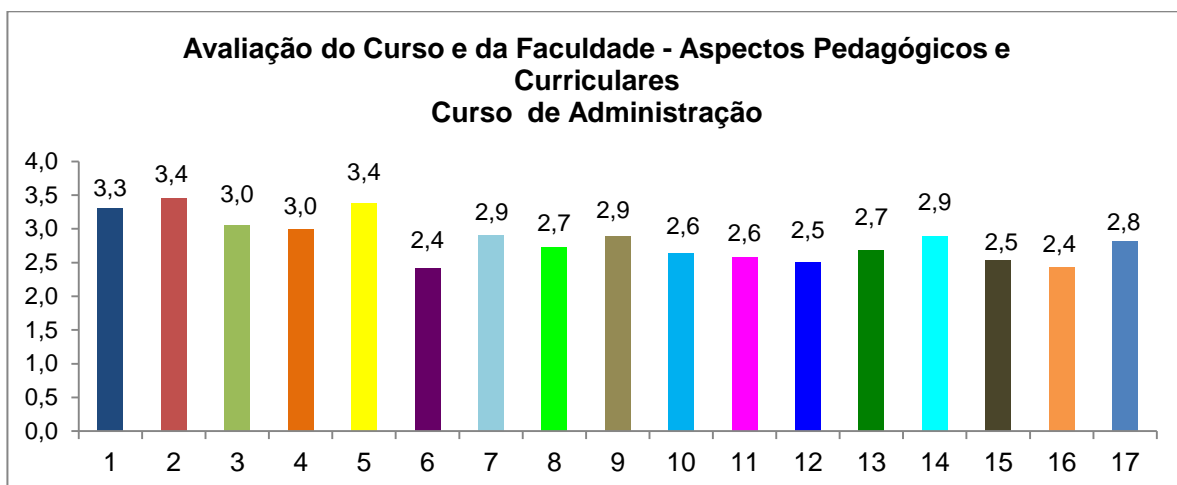


MÉDIA GERAL: 3,1

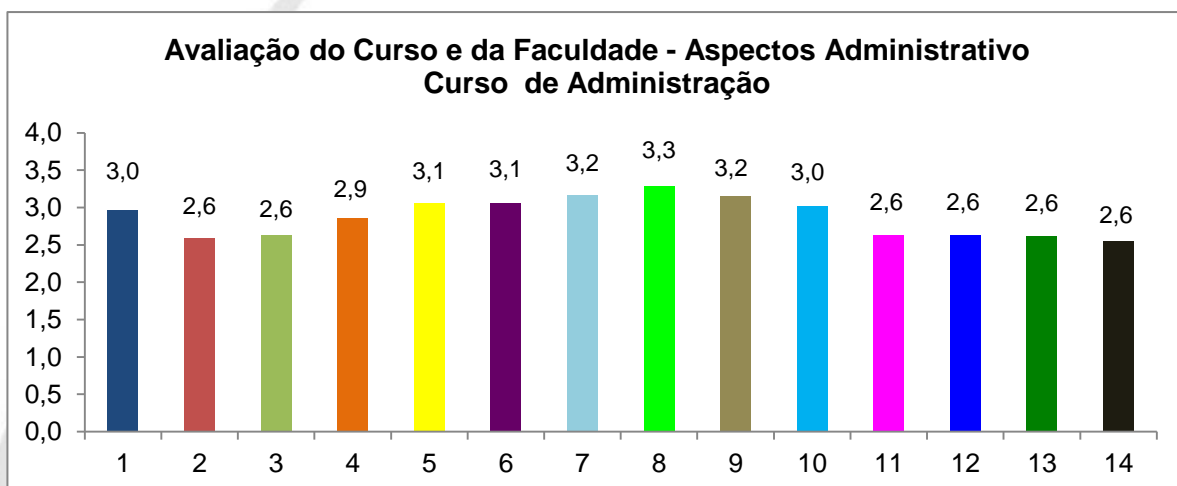


MEDIA GERAL: 3,2

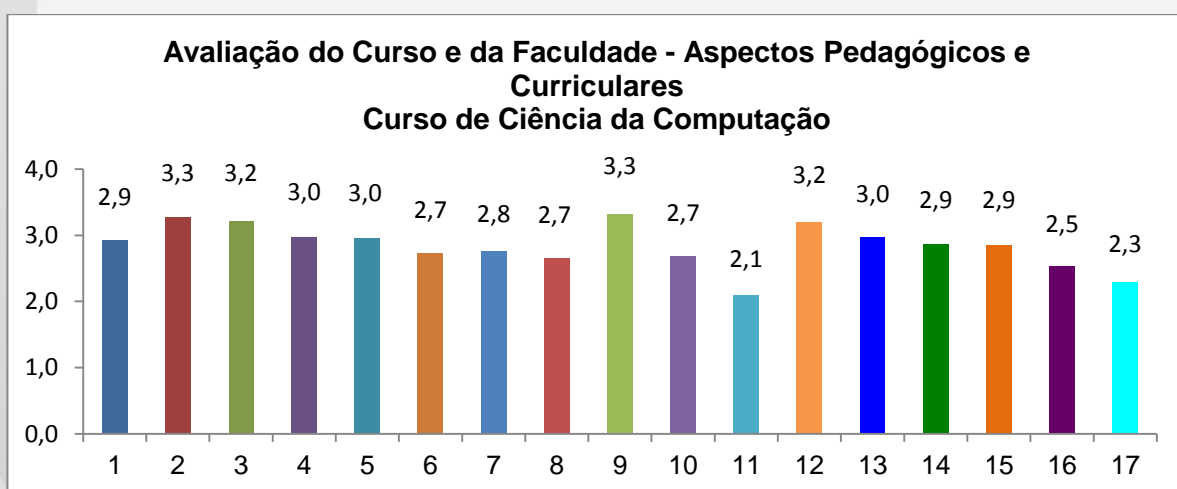
2.2 Média Geral dos Cursos sobre a Avaliação dos Cursos e da Faculdade



MÉDIA GERAL: 2,8

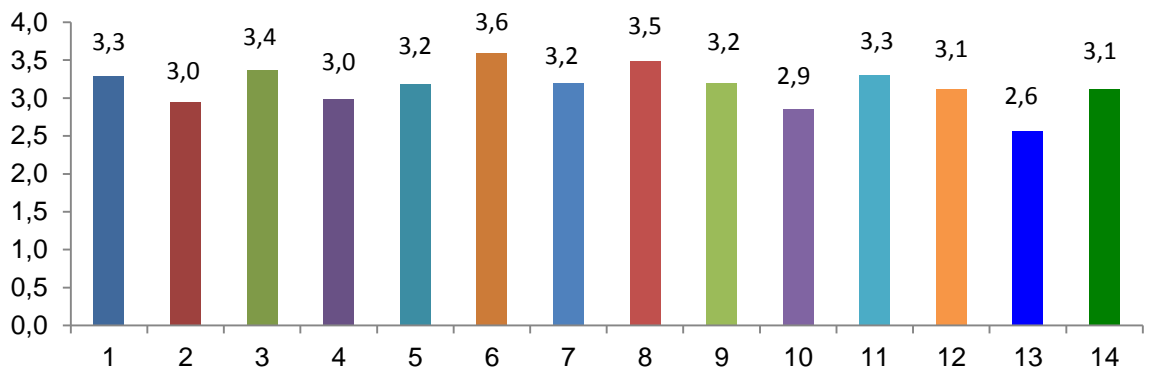


MÉDIA GERAL: 2,9



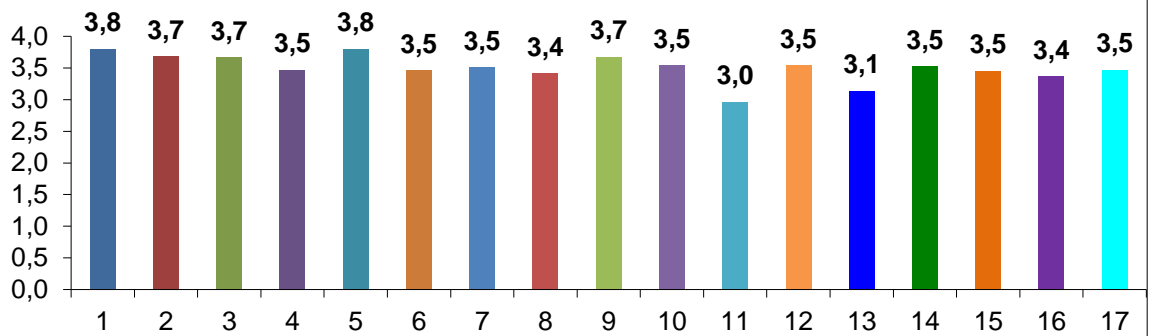
MÉDIA GERAL: 2,8

Avaliação do Curso e da Faculdade - Aspectos Administrativo
Curso de Ciência da Computação



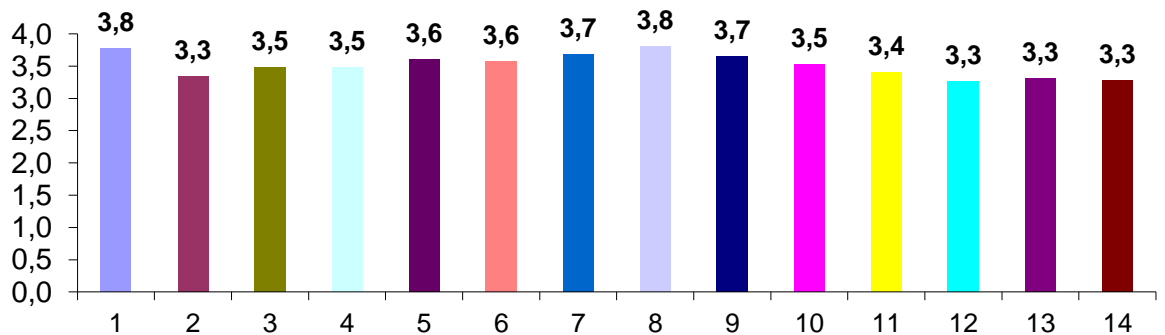
MÉDIA GERAL: 3,2

Avaliação do Curso e da Faculdade - Aspectos Pedagógicos e Curriculares
Curso de Pedagogia



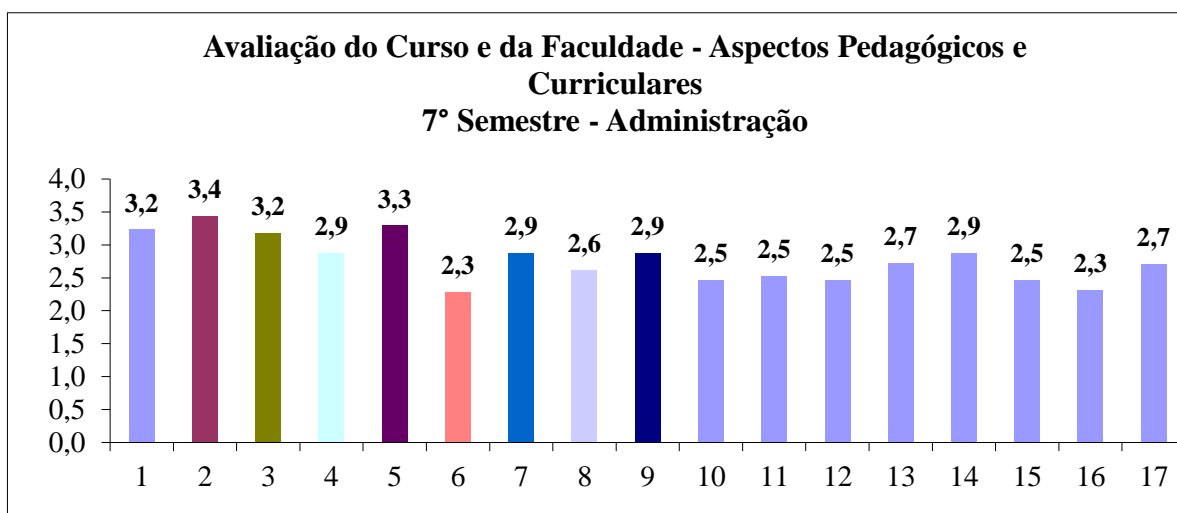
MÉDIA GERAL: 3,2

Avaliação do Curso e da Faculdade - Aspectos Administrativos
Curso de Pedagogia

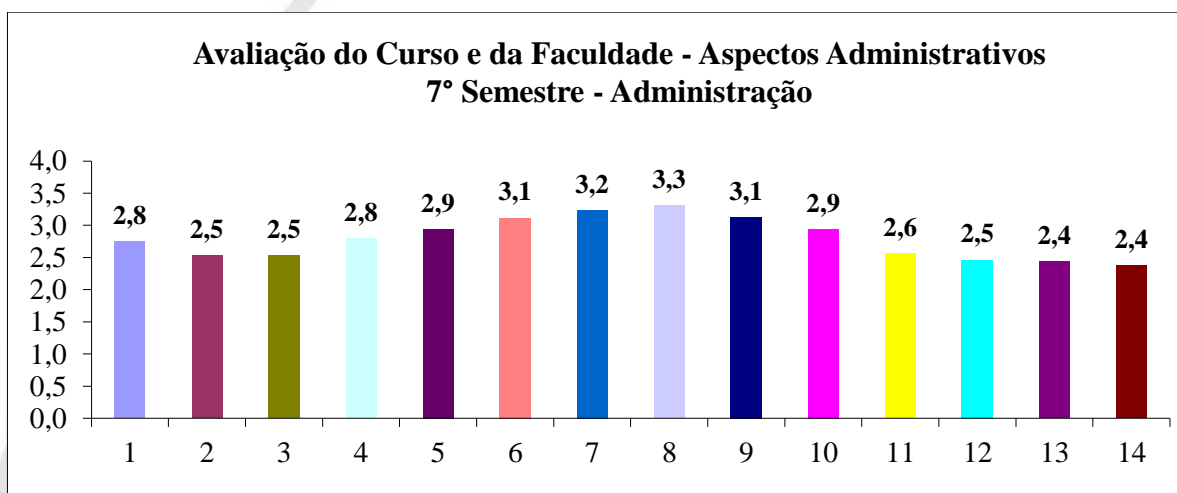


MÉDIA GERAL: 3,25

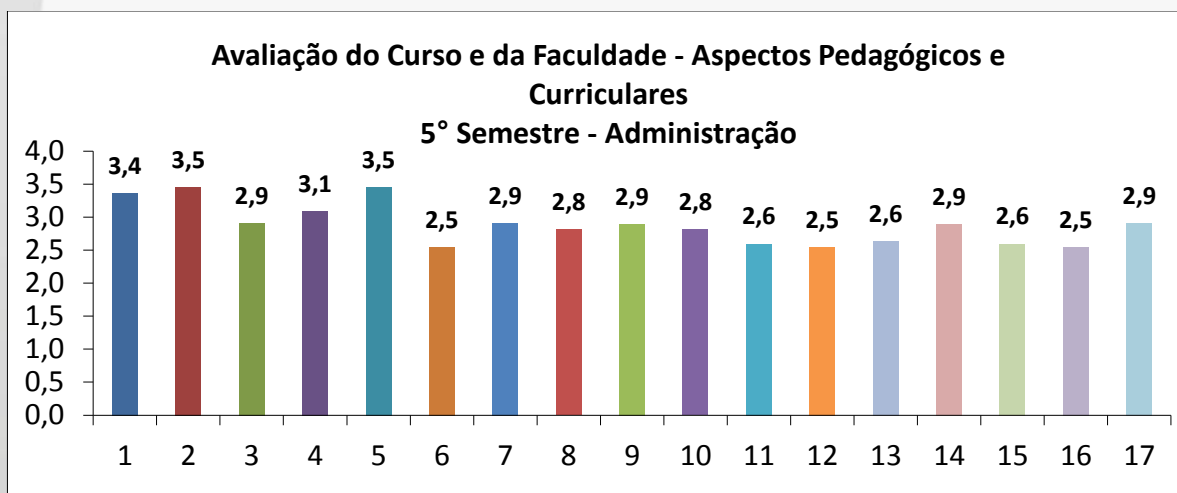
2.3 Média de cada Curso por período sobre Avaliação dos Cursos e da Faculdade



MÉDIA GERAL: 2,8

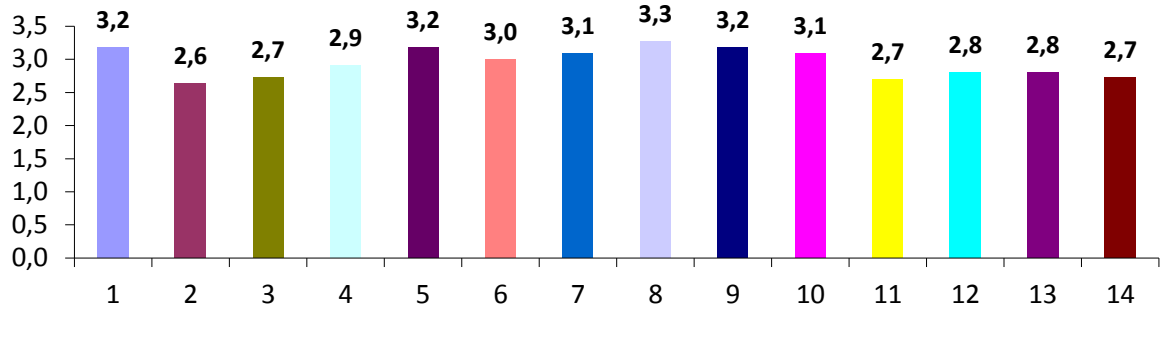


MÉDIA GERAL: 2,8



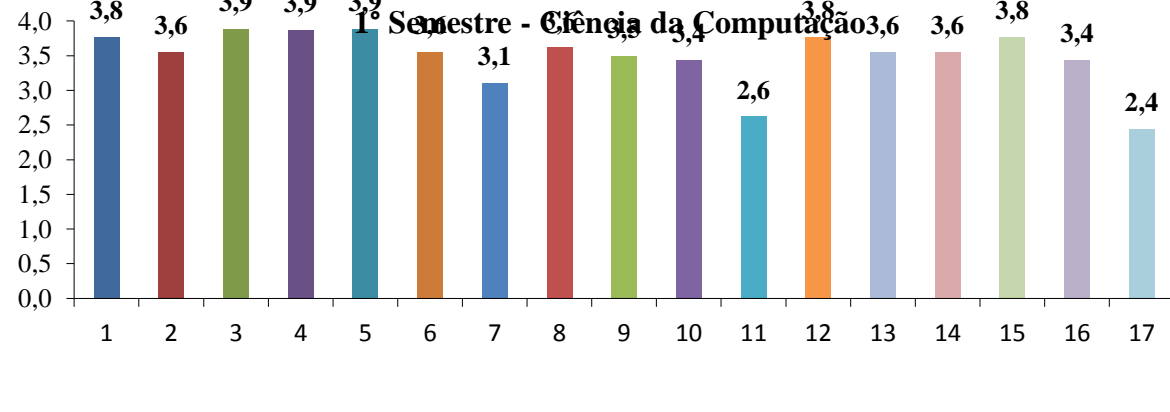
MÉDIA GERAL: 2,9

**Avaliação do Curso e da Faculdade - Aspectos Administrativos
5º Semestre - Administração**



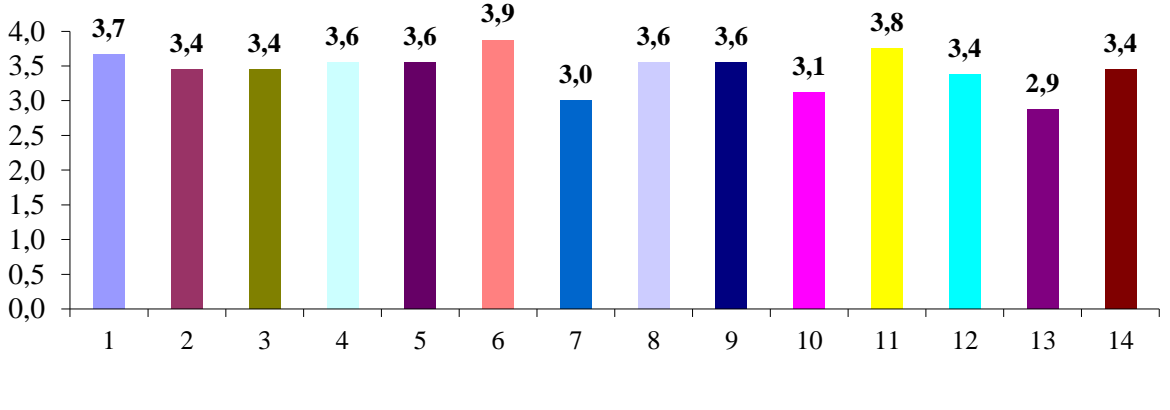
MÉDIA GERAL: 3,0

**Avaliação do Curso e da Faculdade - Aspectos Pedagógicos e Curriculares
1º Semestre - Ciência da Computação**



MÉDIA GERAL: 3,5

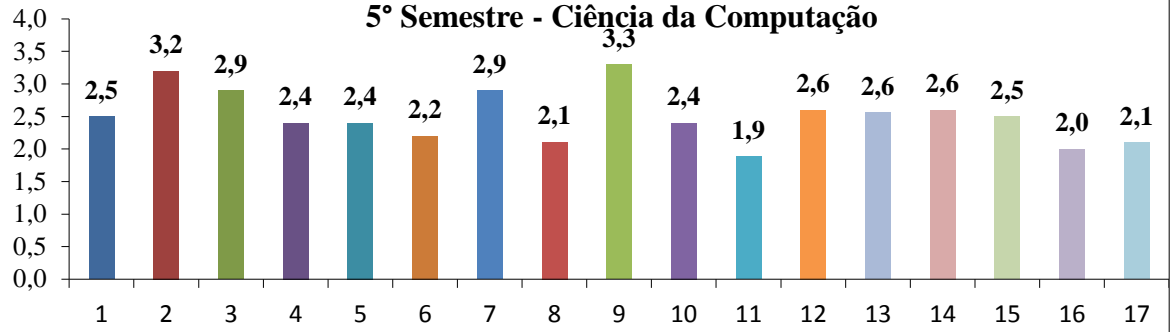
**Avaliação do Curso e da Faculdade - Aspectos Administrativos
1º Semestre - Ciência da Computação**



MÉDIA GERAL: 3,4

Avaliação do Curso e da Faculdade - Aspectos Pedagógicos e Curriculares

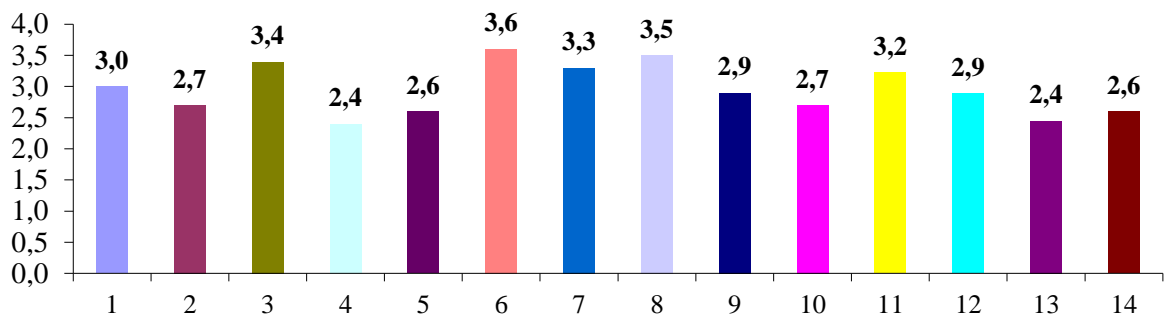
5º Semestre - Ciência da Computação



MÉDIA GERAL: 2,5

Avaliação do Curso e da Faculdade - Aspectos Administrativos

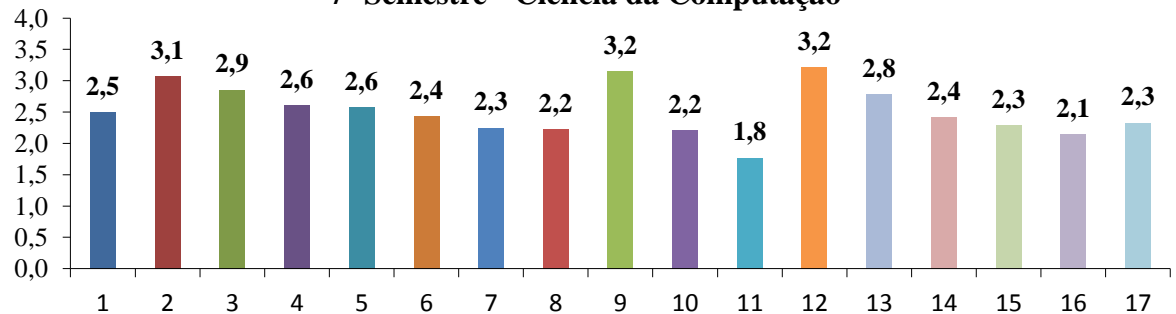
5º Semestre - Ciência da Computação



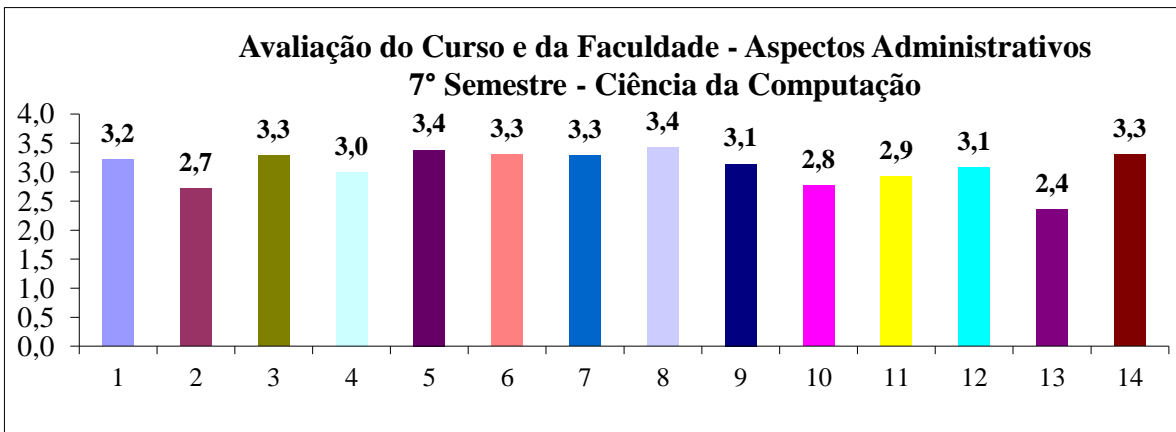
MÉDIA GERAL: 2,5

Avaliação do Curso e da Faculdade - Aspectos Pedagógicos e Curriculares

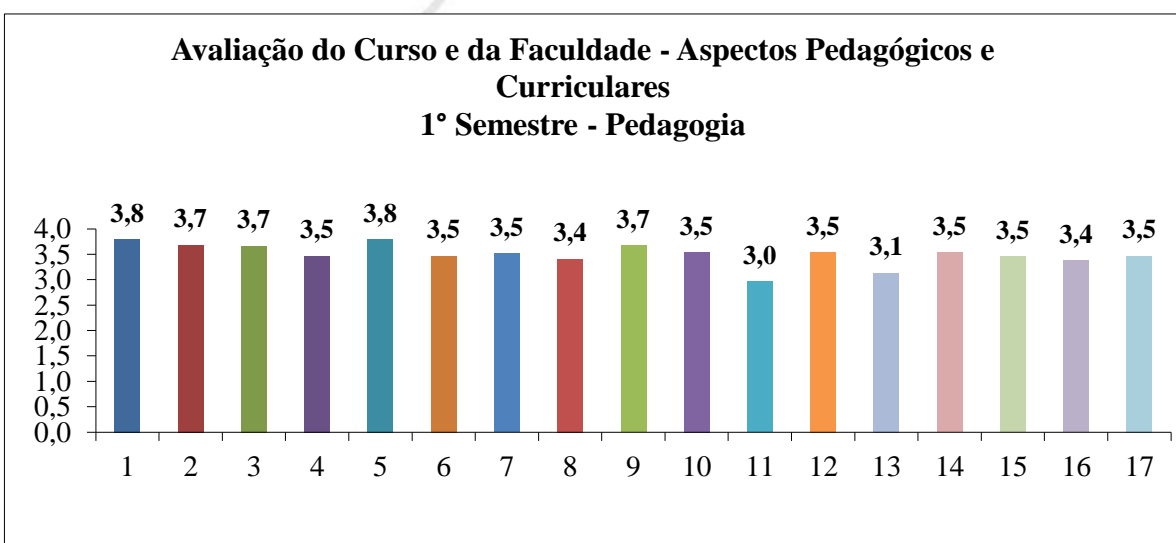
7º Semestre - Ciência da Computação



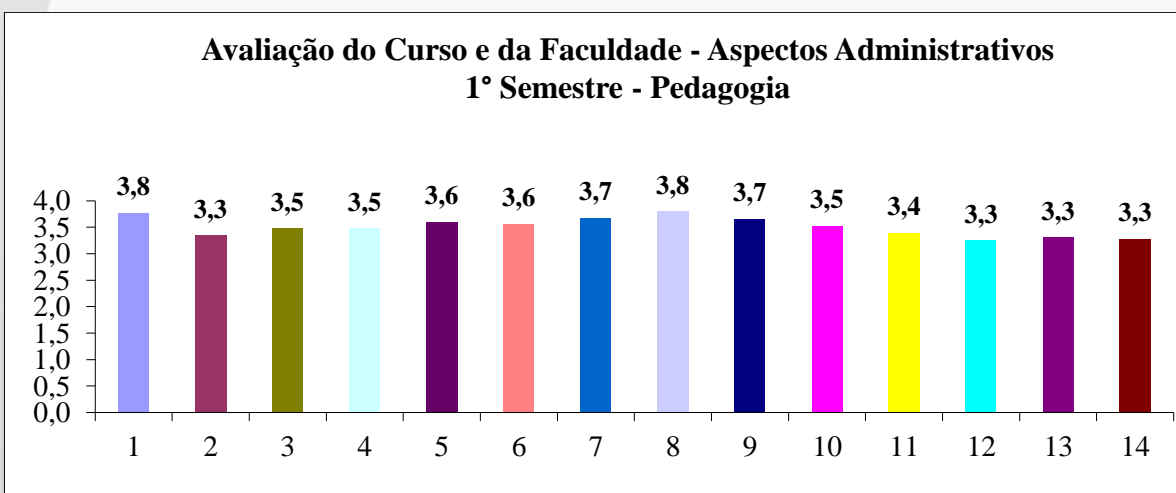
MÉDIA GERAL: 2,5



MÉDIA GERAL: 3,1



MÉDIA GERAL: 3,5



MÉDIA GERAL: 3,5