



# CPA

## Comissão Própria de Avaliação

AVALIAÇÃO INSTITUCIONAL

Avaliação do Curso e da Faculdade

VISÃO DOCENTE

## ÍNDICE

1. QUESITOS AVALIADOS PELOS DOCENTES .....	3
2. RESULTADO.....	9

## 1. QUESITOS AVALIADOS PELOS DOCENTES

<p>ESCALA</p> <p>4 – Indica posição totalmente concordante;</p> <p>3 - Indica posição concordante, mas não totalmente;</p> <p>2 - Indica posição discordante, mas não totalmente;</p> <p>1 - Indica posição totalmente discordante;</p> <p>N - Indica ausência de informação;</p> <p>Questões</p>	
<p><b>ASPECTOS PEDAGÓGICOS E CURRICULARES</b></p>	
	Os objetivos deste curso são divulgados sistematicamente.
	Existe participação do corpo docente na elaboração dos objetivos deste curso.
	Há coerência entre os objetivos do curso com o seu desenvolvimento na maioria das disciplinas.
	O desenvolvimento deste curso contribui para a formação do profissional.
	O desenvolvimento deste curso contribui para a formação do cidadão.
	O curso propicia ao aluno: reflexão crítica sobre a realidade social (aspectos econômicos, políticos e sociais).
	O curso propicia ao aluno: respostas científicas sobre a realidade social.
	O curso propicia ao aluno: domínio das habilidades, dos fazeres básicos da profissão.
	O curso propicia ao aluno: atitude investigativa frente às demandas profissionais.
0	Você conhece o quadro curricular <sup>3</sup> deste curso.
1	O quadro curricular é comunicado ao aluno logo no início do curso.
2	O quadro curricular atende às necessidades de formação do aluno.

3	Você conhece as ementas <sup>4</sup> do curso.
4	Você apresenta aos alunos seu plano de ensino, no início do período letivo.
5	Neste curso há integração entre as disciplinas.
6	Há integração entre teoria e prática no desenvolvimento deste curso.
7	Há integração entre ensino – pesquisa <sup>5</sup> – extensão <sup>6</sup> .
8	No desenvolvimento do seu curso há integração com outros cursos da FATECE.
9	Você atualiza constantemente a bibliografia das disciplinas que leciona neste curso.
0	Os representantes dos alunos participam das reuniões de departamento, de congregação e das demais instâncias colegiadas da Instituição.
1	A Instituição incentiva à participação do aluno em simpósios, seminários e congressos.
2	A Instituição incentiva à participação do professor em simpósios, seminários e congressos.
3	A carga horária dos estágios é suficiente para a formação dos alunos.
4	O(s) local(is) do estágio externo contribui(em) para a formação do aluno.
5	A supervisão do estágio complementa a formação profissional do aluno.
6	Os eventos que ocorrem nos cursos (projetos, palestras, filmes, debates, excursões) são também trabalhados nas disciplinas.
7	Você planeja e prepara suas aulas.
8	Você adota procedimentos diversificados de ensino <sup>7</sup> em suas aulas.

9	Os procedimentos de ensino adotados estão adequados aos objetivos do curso.
0	Os procedimentos de ensino adotados estão adequados aos conteúdos (assuntos) trabalhados neste curso.
1	Os procedimentos de ensino adotados propiciam a formação reflexiva dos alunos.
2	O relacionamento professor-aluno é satisfatório.
3	Há evidência de trabalhos de iniciação científica no curso.
4	São aplicados mais de dois tipos de instrumentos de avaliação <sup>8</sup> , durante o semestre, sendo um, pelo menos, individual.
5	A avaliação dos alunos não ocorre exclusivamente em semanas de provas, mas na medida em que o curso se desenvolve.
6	Você entrega aos alunos os instrumentos de avaliação (provas, relatórios etc.) com correções e comentários.
7	Você replaneja suas atividades de ensino considerando os resultados dos alunos no processo avaliativo.
8	Os instrumentos de avaliação estão de acordo com os conteúdos trabalhados em classe.
9	A maioria dos alunos entende avaliação como parte do processo de construção de seu conhecimento.
0	A maioria dos alunos tem interesse no curso que frequenta.
1	A maioria dos alunos tem base para acompanhar o curso.
2	A maioria dos alunos participa das atividades curriculares <sup>9</sup> .
3	A maioria dos alunos se esforça no estudo das disciplinas do curso.
4	A maioria dos alunos seleciona as fontes de informação de forma autônoma.

5	A maioria dos alunos se esforça em estabelecer relações construtivas com os colegas.
6	A maioria dos alunos se esforça em estabelecer relações construtivas com os professores.
7	A maioria dos alunos participa da vida universitária <sup>10</sup> .
8	A maioria dos alunos envolve-se nos movimentos estudantis.
9	A maioria dos alunos dedica, no mínimo, oito horas semanais aos estudos, além das horas de aula.
0	Você participa das reuniões do curso (congregação, departamentos e outras).
1	Você participa dos eventos promovidos pelo curso (palestras, mesas redondas, excursões e outras atividades extra-classe).
2	Você se esforça para melhorar a comunicação do conteúdo a ser desenvolvido.
3	Você participa de associações, encontros, congressos etc., relacionados com a profissão exercida.
4	Você busca intercâmbio com outras instituições ou centros de pesquisa da área.
5	Você faz cursos de atualização.
6	Você produz regularmente textos científicos.
7	Há regularidade na publicação da sua produção científica.
8	Você assina periódicos da área em que leciona.
9	Você busca melhor qualificação docente.
	<b>ASPECTOS ADMINISTRATIVOS</b>
	A lousa encontra-se em boas condições.

	O espaço físico da classe é compatível com o número de alunos.
	A acústica da sala de aula é boa.
	As carteiras são adequadas para o trabalho universitário.
	A ventilação da sala de aula é boa.
	Existe espaço adequado para o docente guardar seu material didático.
	O número de máquinas de "Xérox" atende às necessidades do curso.
	O serviço de "Xérox" funciona em horários adequados.
	Os recursos áudio-visuais <sup>11</sup> atendem às necessidades do curso.
0	Os locais de convivência extra-classe atendem às necessidades dos alunos.
1	A cantina atende às necessidades dos usuários (caso exista).
2	A limpeza do prédio é satisfatória.
3	Os funcionários da secretaria atendem de forma gentil e atenciosa.
4	O serviço prestado na secretaria atende às suas necessidades.
5	O horário de funcionamento da secretaria atende às necessidades de alunos e professores.
6	Os funcionários que atendem o seu curso estão capacitados para exercer as funções que lhes são atribuídas.
7	O serviço de apoio ao professor atende às suas necessidades.
8	O serviço de informações acadêmicas <sup>12</sup> ao aluno atende às suas necessidades.
9	O serviço de informações acadêmicas ao professor atende às suas necessidades.
0	O serviço de informações administrativas ao professor atende às suas necessidades.
1	O serviço de divulgação de eventos e pesquisas atende às suas necessidades.

2	As decisões colegiadas que afetam a vida da Faculdade (faculdades, cursos, professores, alunos, funcionários) são comunicadas sistematicamente.
3	Os alunos participam dos Diretórios Acadêmicos.
4	O acervo bibliográfico (livros e revistas) é atualizado.
5	O acervo bibliográfico atende às necessidades deste curso.
6	O acervo bibliográfico está em condições de uso.
7	As instalações físicas da biblioteca atendem a contento as necessidades de leitura, pesquisa e trabalho em grupo.
8	Os funcionários da biblioteca atendem de forma gentil e atenciosa.
9	O horário de funcionamento da biblioteca atende as necessidades dos alunos.
0	O serviço da biblioteca atende às suas necessidades.
1	A informatização da biblioteca atende às suas necessidades.
2	O aluno é responsável pela conservação do material utilizado nas salas de Internet.
3	Existe profissional responsável pelas salas de Internet.
4	Os computadores colocados à disposição dos professores são suficientes.
5	O acesso à Internet disponibilizado aos professores é suficiente para seus trabalhos de pesquisa.
6	O aluno é responsável pela conservação do material utilizado nos laboratórios de informática.
7	Existe profissional responsável pelos laboratórios de informática.

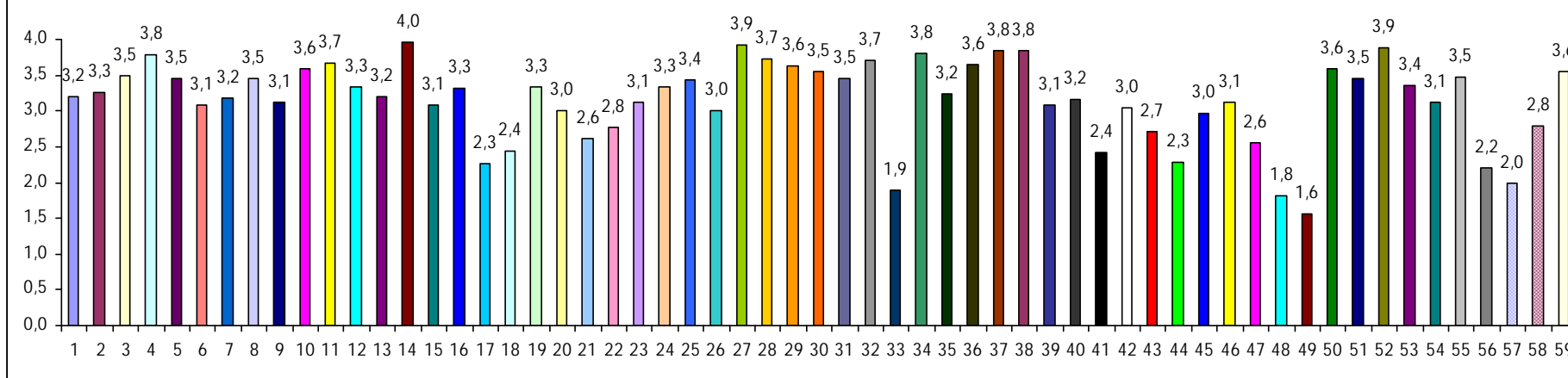


8	O espaço físico dos laboratórios é compatível com o número de alunos por turma.
9	Os equipamentos disponíveis nos laboratórios de informática são suficientes para atender aos alunos nas aulas práticas.
0	Os computadores colocados à disposição dos alunos para seus trabalhos são suficientes.
1	A segurança física <sup>13</sup> é garantida de forma satisfatória para as aulas em laboratórios.
2	O aluno é responsável pela conservação do material utilizado nos laboratórios.
3	O aluno repõe o material permanente por ele danificado, durante as práticas de laboratório.
4	Há profissional responsável pelos laboratórios.
5	O espaço físico dos laboratórios é compatível com o número de alunos por turma.
6	A reposição do material de laboratório atende às necessidades deste curso.
7	A atualização do material de laboratório atende às necessidades deste curso.
8	Os laboratórios são sempre usados por uma única turma de cada vez.

## 2. RESULTADO

AVALIAÇÃO DOS CURSOS E DA FACULDADE – VISÃO DOCENTE

Aspectos Pedagógicos e Curriculares do Curso



Aspectos Administrativos

