

PROAI
PROGRAMA DE AVALIAÇÃO
INSTITUCIONAL
2º Semestre 2024

Sumário

AVALIAÇÃO DO DOCENTE PELO DISCENTE	3
AVALIAÇÃO DO DOCENTE PELA COORDENAÇÃO	6
AVALIAÇÃO DA COORDENAÇÃO/DIRETORIA PELO DOCENTE	10
AVALIAÇÃO DA COORDENAÇÃO E DIREÇÃO ACADÊMICA PELO DISCENTE	13
RELATÓRIO GERAL POR CURSO – CORPO DOCENTE (MÉDIA)	16
CONCLUSÃO E CONSIDERAÇÕES FINAIS	20

AVALIAÇÃO DO DOCENTE PELO DISCENTE

1. Quesitos Avaliados

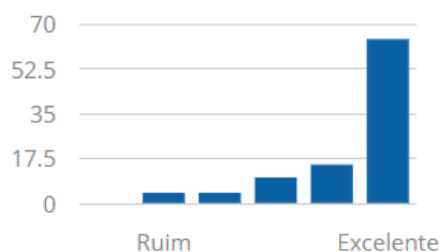
Os seguintes quesitos foram avaliados pelos coordenadores em relação à coordenação:

1. Demonstrou conhecimento e fundamentação teórica aderente aos objetivos propostos da disciplina.
2. As indicações bibliográficas foram adequadas para fundamentação dos conteúdos.
3. Relacionou o conteúdo da sua disciplina com o das demais.
4. Estimulou a capacidade crítica dos alunos e o trabalho em equipe.
5. Despertou no aluno o interesse para aprofundar os conhecimentos.
6. Incentivou atividades acadêmicas fora da sala de aula.
7. Mostrou disposição para responder às dúvidas dos alunos.
8. Tratou os alunos de forma respeitosa, levando em conta as diferenças.
9. Estabeleceu, de forma clara, os critérios de avaliação.
10. Mostrou pontualidade nos horários de início e término das aulas.

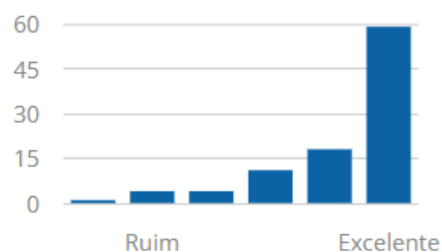
2. Resultados

Seguem abaixo os resultados obtidos pelo instrumento de Avaliação dos Docentes pelos Discentes aplicado no 2º semestre de 2024. Como podem ser observados, os histogramas apresentam a frequência de cada conceito entre as avaliações recebidas.

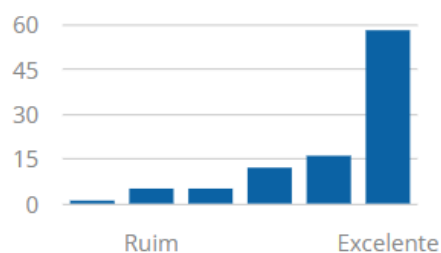
Demonstrou conhecimento e fundamentação teórica aderente a disciplina, desenvolvendo o



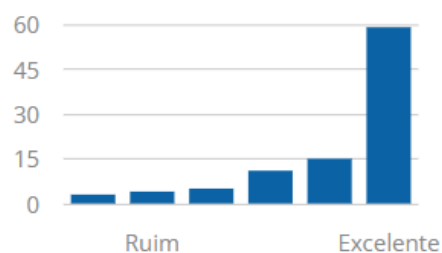
As indicações bibliográficas foram adequadas para fundamentação dos estudos.



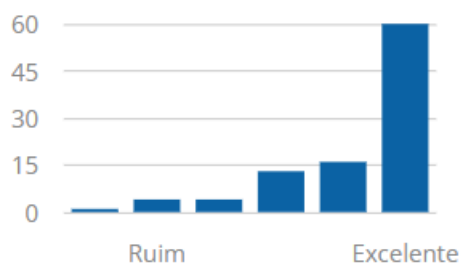
Despertou no aluno o interesse para aprofundar os conhecimentos.



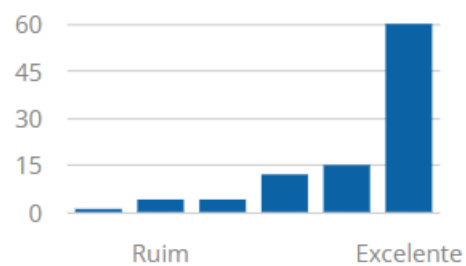
Incentivou atividades acadêmicas fora da sala de aula (biblioteca, laboratório, etc).



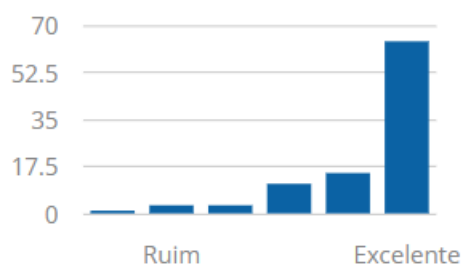
Relacionou o conteúdo da sua disciplina com o das demais disciplinas do curso e com o contexto



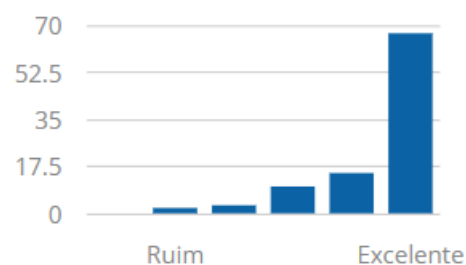
Estimulou a capacidade crítica dos alunos e o trabalho em equipe.



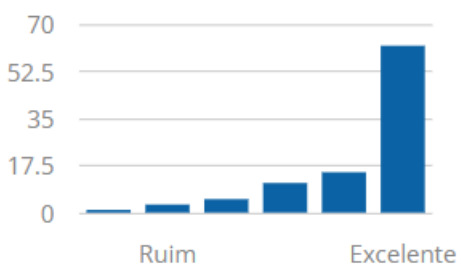
Mostrou disposição para responder às dúvidas dos alunos.



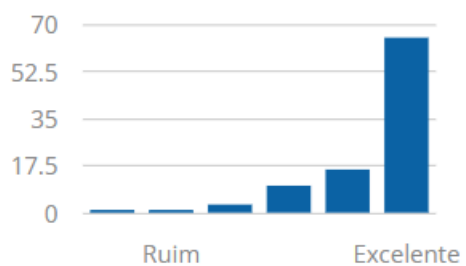
Tratou os alunos de forma respeitosa, levando em conta as diferenças individuais.



Estabeleceu, de forma clara, os critérios de avaliação, utilizando-se de instrumentos



Mostrou pontualidade nos horários de início e término das aulas.



3. Discussão

A partir dos resultados obtidos pela aplicação da avaliação do Docente pelo Discente, percebe-se melhora na satisfação dos avaliadores em relação aos tópicos avaliados em relação ao 2º semestre de 2023, com deslocamento à direita em quase todos os gráficos.

Como destaques positivos, pode-se apontar:

- Demonstrou conhecimento e fundamentação teórica aderente aos objetivos propostos da disciplina
- Estimulou a capacidade crítica dos alunos e o trabalho em equipe;
- Mostrou pontualidade nos horários de início e término das aulas;
- Mostrou disposição para responder às dúvidas dos alunos;
- Tratou os alunos de forma respeitosa, levando em conta as diferenças.

Como quesitos com maiores oportunidades de melhoria, observam-se:

- Relacionou o conteúdo da sua disciplina com o das demais;
- Incentivou atividades acadêmicas fora da sala de aula;
- Despertou no aluno o interesse para aprofundar os conhecimentos.

Esta comissão identificou a necessidade de integrar disciplinas de um mesmo curso, trazendo informações pertinentes que podem transitar entre uma e outra, bem como dinâmicas e atividades que integrem duas ou até mais disciplinas, hoje utilizamos a API (atividades práticas integradas) como meio de integrar demais disciplinas de um semestre, entretanto diante desta avaliação surge a necessidade de um trabalho mais assertivo em torno desta integração. Identificamos também a necessidade de incentivar atividades fora da sala de aula.

Diante deste cenário, esta comissão recomendou as seguintes medidas de melhoria:

- Estimular os alunos a realizarem atividades fora da sala de aula, como por exemplo ampliar a quantidade de aulas práticas em um de nossos laboratórios, salas de atividade específica de cursos.
- Fomentar os docentes a aplicarem atividades integrativas durante as aulas, realizando práticas em grupos e fazendo uso de metodologias ativas.

Por fim, cabe salientar que houve abstenção de 22% dos participantes desse instrumento de avaliação.

AVALIAÇÃO DO DOCENTE PELA COORDENAÇÃO

1. Quesitos Avaliados

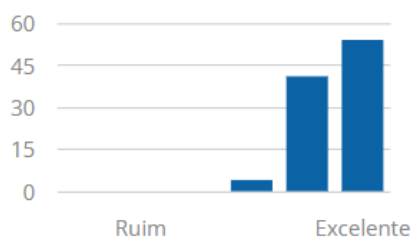
Os seguintes quesitos foram avaliados pelos coordenadores em relação aos docentes:

1. Desenvolveu o conteúdo de acordo com os objetivos propostos.
2. Mostrou dominar o conteúdo da disciplina que ministrou.
3. Desenvolveu o conteúdo da disciplina de forma clara e objetiva.
4. Relacionou o conteúdo da disciplina com o contexto social.
5. Relacionou o conteúdo da sua disciplina com o das demais disciplinas do curso.
6. Estabeleceu relação entre teoria e prática.
7. Estimulou a capacidade crítica dos alunos.
8. Despertou no aluno o interesse para aprofundar os conhecimentos.
9. As indicações bibliográficas foram úteis para o entendimento do conteúdo ministrado.
10. Ministrou as aulas com dinamismo.
11. Mostrou disponibilidade para responder às dúvidas dos alunos.
12. Cumpriu os combinados e orientações expressos pela coordenação.
13. Incentivou atividades acadêmicas fora da sala de aula (biblioteca, laboratório, atividades em grupo).
14. Tratou os alunos de forma respeitosa, levando em conta as diferenças individuais.
15. Estabeleceu, de forma clara, os critérios de avaliação na disciplina.
16. Utilizou instrumentos diversificados de avaliação, tais como: provas, relatórios, seminários e outros.
17. Entregou aos alunos e comentou com eles os resultados da avaliação na disciplina.
18. Trabalhou os resultados de avaliação na disciplina como momento de aprendizagem dos alunos.
19. Cumpriu o Plano e Cronograma da disciplina.
20. Integra-se ao grupo de docentes do curso e as atividades da instituição.

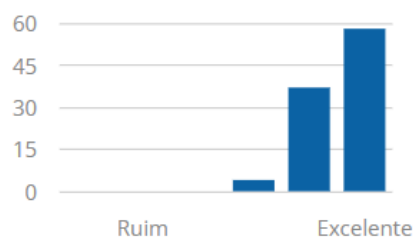
2. Resultados

Seguem abaixo os resultados obtidos pelo instrumento de Avaliação do Docente pelo Coordenador aplicada no 2º semestre de 2024. Como podem ser observados, os histogramas apresentam o percentual de cada conceito entre as avaliações recebidas.

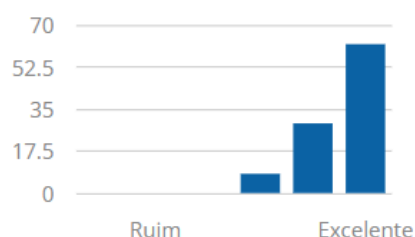
Desenvolveu o conteúdo de acordo com os objetivos propostos.



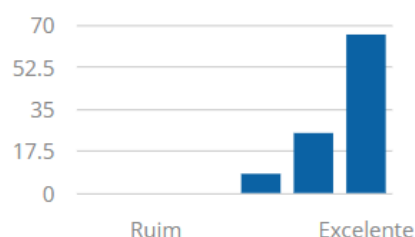
Mostrou dominar o conteúdo da disciplina que ministrou.



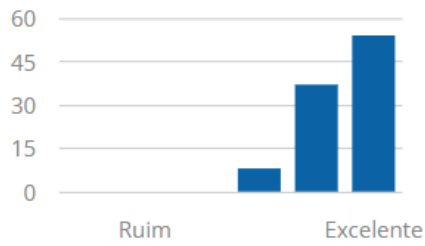
Relacionou o conteúdo da sua disciplina com o das demais disciplinas do curso.



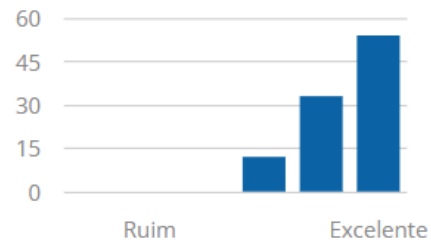
Estabeleceu relação entre teoria e prática.



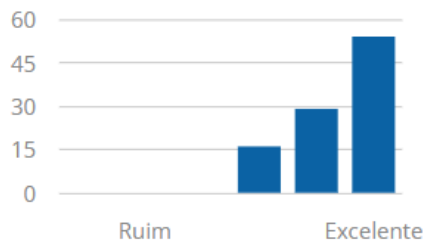
Desenvolveu o conteúdo da disciplina de forma clara e objetiva.



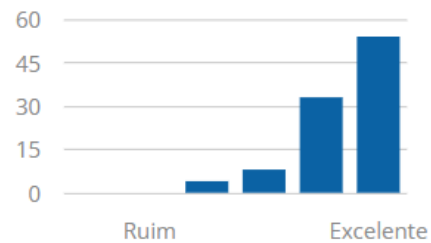
Relacionou o conteúdo da disciplina com o contexto social.



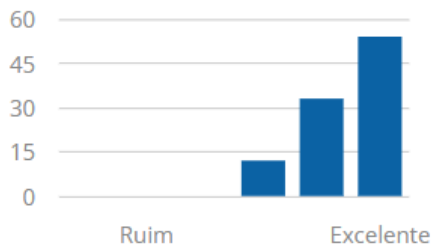
Estimulou a capacidade crítica dos alunos.



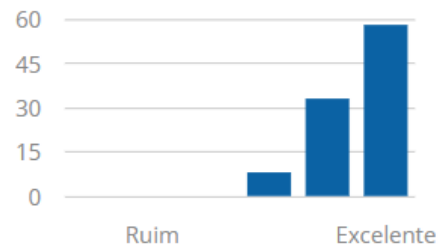
Despertou no aluno o interesse para aprofundar os conhecimentos.



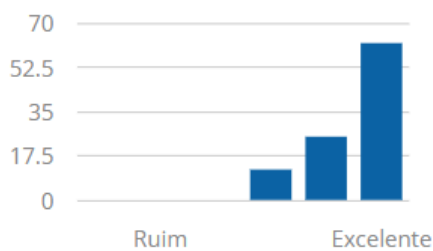
As indicações bibliográficas foram úteis para o entendimento do conteúdo ministrado.



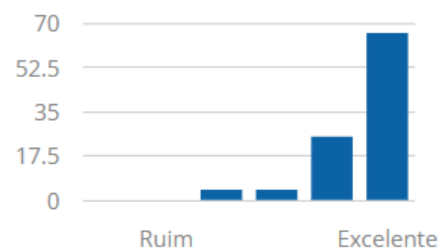
Ministrou as aulas com dinamismo.



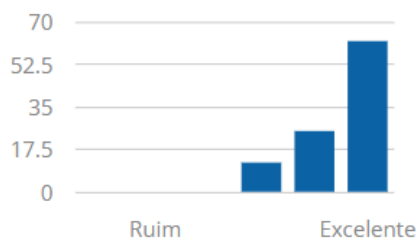
Incentivou atividades acadêmicas fora da sala de aula (biblioteca, laboratório, atividades em grupo).



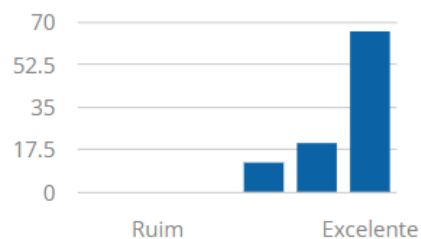
Tratou os alunos de forma respeitosa, levando em conta as diferenças individuais.



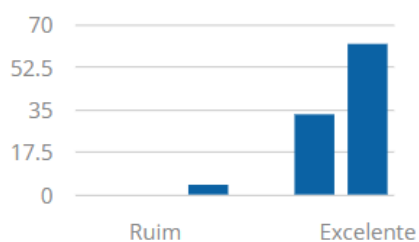
Mostrou disponibilidade para responder às dúvidas dos alunos.



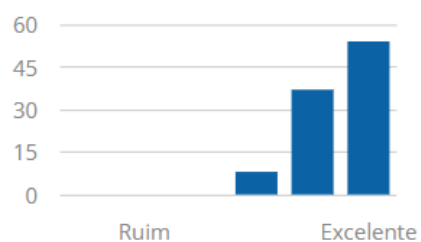
Cumpriu os combinados e orientações expressos pela coordenação.



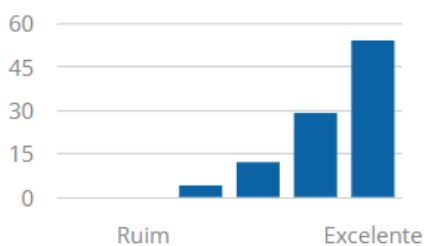
Estabeleceu, de forma clara, os critérios de avaliação na disciplina.



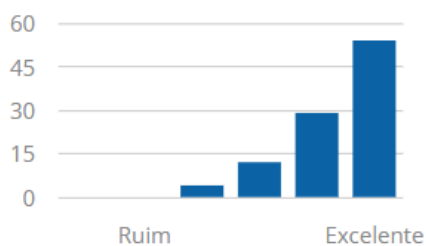
Utilizou instrumentos diversificados de avaliação, tais como: provas, relatórios, seminários e outros.



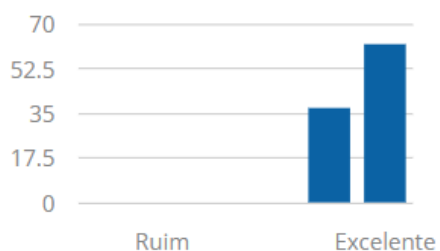
Entregou aos alunos e comentou com eles os resultados da avaliação na disciplina.



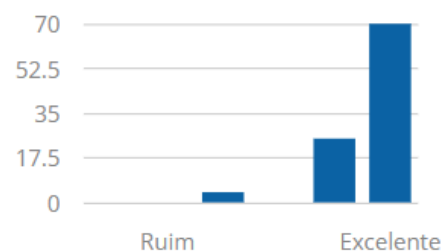
Trabalhou os resultados de avaliação na disciplina como momento de aprendizagem dos alunos.



Cumpriu o Plano e Cronograma da disciplina.



Integra-se ao grupo de docentes do curso e as atividades da instituição.



3. Discussão

A partir dos resultados obtidos pela aplicação da avaliação do Docente pelo Coordenador, essa comissão percebe-se a maior parte dos gráficos com muito bom a excelente satisfação dos avaliadores em relação a todos os tópicos avaliados.

Como destaques positivos, pode-se apontar:

- Mostrou disponibilidade para responder às dúvidas dos alunos;
- Cumpru os combinados e orientações expressos pela coordenação;
- Desenvolveu o conteúdo de forma clara e objetiva;
- Estabeleceu, de forma clara, os critérios de avaliação na disciplina;
- Mostrou dominar o conteúdo da disciplina que ministrou.
- Cumpru o plano e cronograma da disciplina.

Como quesitos com maiores oportunidades de melhoria, observam-se:

- Despertou no aluno o interesse para aprofundar os conhecimentos
- Relacionou o conteúdo da disciplina com o contexto social
- Entregou aos alunos e comentou com eles os resultados da avaliação

Diante deste cenário, esta comissão recomendou as seguintes medidas de melhoria:

- Explorar a interdisciplinaridade e o uso de ferramentas como fórum, leituras complementares para discussões do cotidiano.
- Além disso, incentivar a curiosidade científica do aluno através de viagens técnicas, feiras, eventos, iniciação científica e materiais extras.
- Retomar conceitos cujas habilidades ainda não se desenvolveram por completo, tornando a formação do aluno mais sólida e completa.

Por fim, cabe salientar que não houve abstenção dos participantes desse instrumento de avaliação.

AVALIAÇÃO DA COORDENAÇÃO/DIRETORIA PELO DOCENTE

1. Quesitos Avaliados

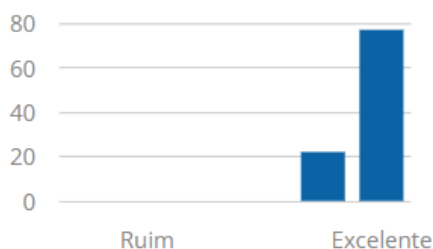
Os seguintes quesitos foram avaliados pelos funcionários em relação à Instituição:

1. Participação do seu Coordenador de curso em relação ao acompanhamento das inovações tecnológicas e sua incorporação ao curso.
2. Atuação do coordenador para que o seu curso atinja os padrões de qualidade exigidos pela Instituição e pelo MEC/INEP.
3. Atuação do coordenador no esclarecimento das habilidades e competências a serem desenvolvidas pelos alunos do seu curso.
4. Apresentação do projeto pedagógico do curso aos alunos.
5. Incentivo à produção científica dos alunos em projetos de iniciação científica.
6. Suporte e atendimento aos alunos do curso.
7. Empenho no cumprimento das ações de melhoria, apontadas pelos estudantes.
8. Atenção e disponibilização de tempo para o atendimento dos alunos.
9. Atuação do Coordenador nas situações de conflito interpessoal do cotidiano escolar.
10. Contribuição pessoal do Coordenador para o desenvolvimento de novos projetos e parcerias para a melhoria do curso.
11. Postura ética e respeitosa para com os alunos.
12. Atendimento do Coordenador do Curso nas questões acadêmicas.

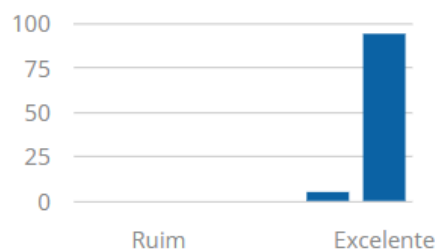
2. Resultados

Seguem abaixo os resultados obtidos pelo instrumento de Avaliação da Coordenação/Diretoria pelo Docente aplicado no 2º semestre de 2024. Como podem ser observados, os histogramas apresentam a frequência de cada conceito entre as avaliações recebidas.

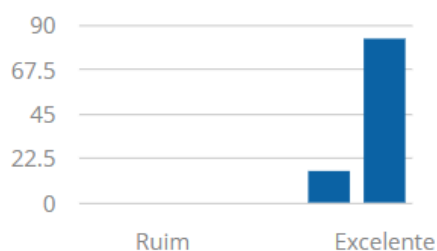
Participação do seu Coordenador de curso em relação ao acompanhamento das inovações



Atuação do coordenador para que o seu curso atinja os padrões de qualidade exigidos pela



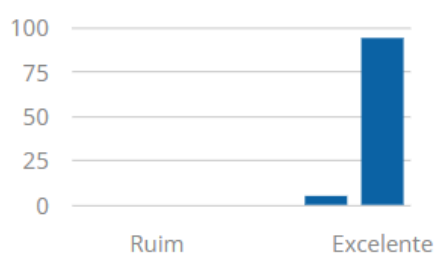
Incentivo à produção científica dos alunos em projetos de iniciação científica.



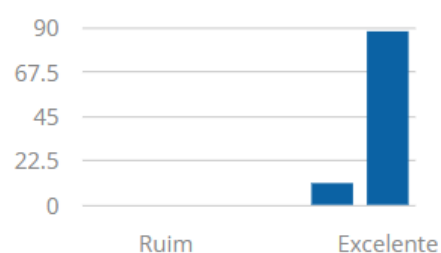
Suporte e atendimento aos alunos do curso.



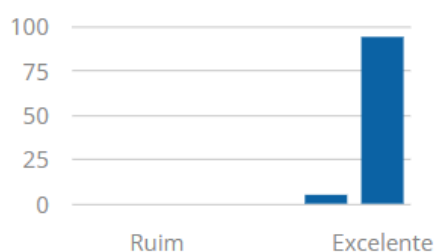
Atuação do coordenador no esclarecimento das habilidades e competências a serem desenvolvidas



Apresentação do projeto pedagógico do curso aos alunos.



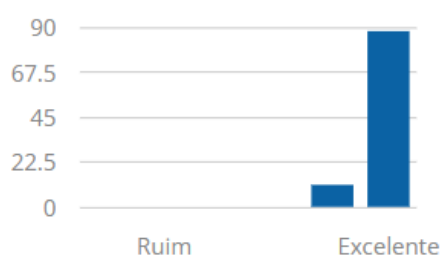
Empenho no cumprimento das ações de melhoria, apontadas pelos estudantes.



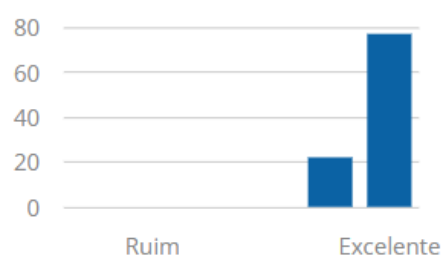
Atenção e disponibilização de tempo para o atendimento dos alunos.



Atuação do Coordenador nas situações de conflito interpessoal do cotidiano escolar.



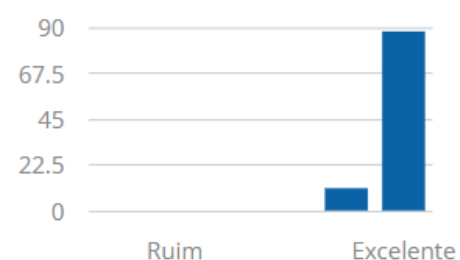
Contribuição pessoal do Coordenador para o desenvolvimento de novos projetos e parcerias



Postura ética e respeitosa para com os alunos.



Atendimento do Coordenador do Curso nas questões acadêmicas.



3. Discussão

A partir dos resultados obtidos pela aplicação da avaliação da Coordenação/Diretoria pelo Docente, percebe-se excelente satisfação dos avaliadores em relação a todos os tópicos avaliados, atingindo índices próximos a 100%.

Por fim, cabe salientar que não houve abstenção dos participantes desse instrumento de avaliação.

AValiação DA COORDENAÇÃO E DIREÇÃO ACADÊMICA PELO DISCENTE

1. Quesitos Avaliados

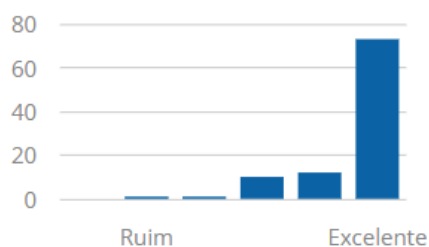
Os seguintes quesitos foram avaliados pelos discentes em relação à instituição:

1. Participação do seu Coordenador de curso em relação ao aluno;
2. Atuação do coordenador para que o seu curso atinja os padrões de qualidade;
3. Atuação do coordenador no esclarecimento das habilidades e competências;
4. Apresentação do projeto pedagógico do curso aos alunos;
5. Incentivo à produção científica dos alunos em projetos de iniciação científica;
6. Suporte e atendimento aos alunos do curso;
7. Empenho no cumprimento das ações de melhoria, apontadas pelos alunos;
8. Atenção e disponibilização de tempo para o atendimento dos alunos;
9. Atuação do Coordenador nas situações de conflito interpessoal;
10. Contribuição pessoal do Coordenador para o desenvolvimento de novos projetos;
11. Postura ética e respeitosa para com os alunos;
12. Atendimento do Coordenador do Curso nas questões acadêmicas.

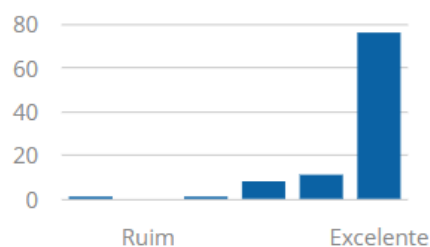
2. Resultados

Seguem abaixo os resultados obtidos pelo instrumento de Avaliação da Coordenação e Direção Acadêmica pelos Discentes aplicado no 2º semestre de 2024. Como podem ser observados, os histogramas apresentam a frequência de cada conceito entre as avaliações recebidas.

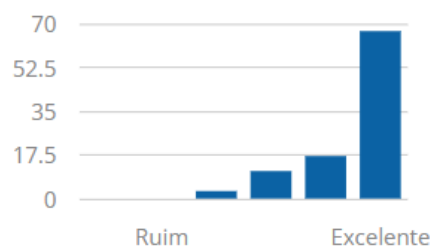
Participação do seu Coordenador de curso em relação ao acompanhamento das inovações



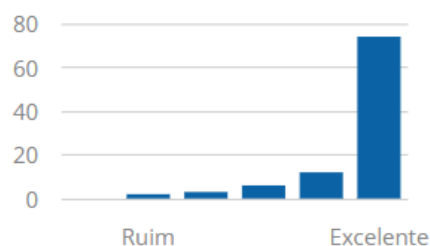
Atuação do coordenador para que o seu curso atinja os padrões de qualidade exigidos pela



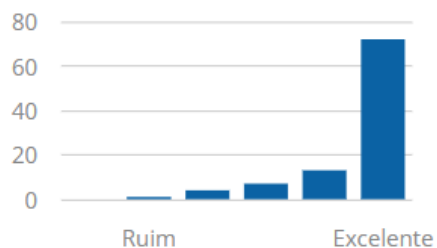
Incentivo à produção científica dos alunos em projetos de iniciação científica.



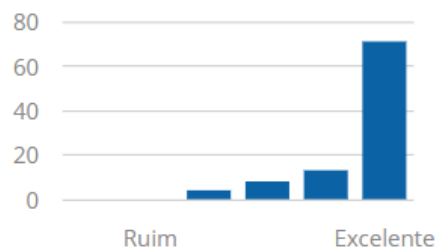
Suporte e atendimento aos alunos do curso.



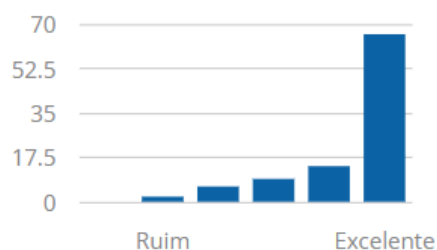
Atuação do coordenador no esclarecimento das habilidades e competências a serem desenvolvidas



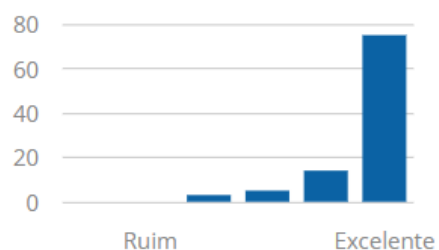
Apresentação do projeto pedagógico do curso aos alunos.



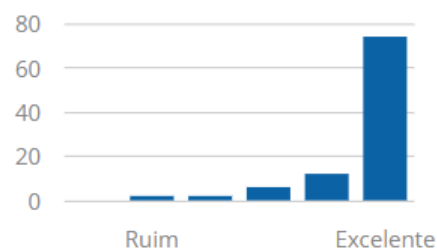
Empenho no cumprimento das ações de melhoria, apontadas pelos estudantes.



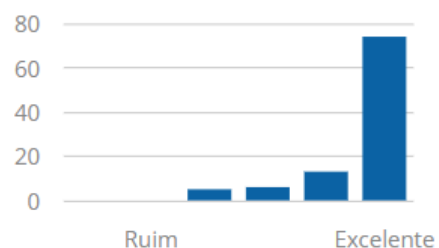
Atenção e disponibilização de tempo para o atendimento dos alunos.



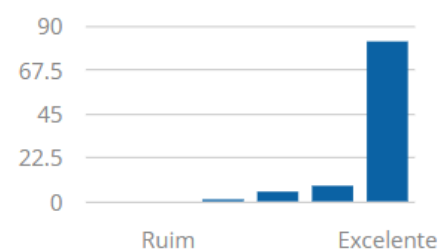
Atuação do Coordenador nas situações de conflito interpessoal do cotidiano escolar.



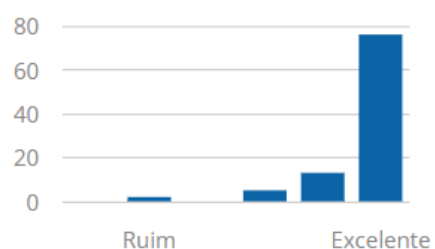
Contribuição pessoal do Coordenador para o desenvolvimento de novos projetos e parcerias



Postura ética e respeitosa para com os alunos.



Atendimento do Coordenador do Curso nas questões acadêmicas.



3. Discussão

A partir dos resultados obtidos pela aplicação da avaliação da Coordenação e Direção Acadêmica pelo Discente, percebe-se grande satisfação dos avaliadores em relação aos tópicos avaliados, com pouca variação nos eixos dos gráficos, mostrando equilíbrio entre as respostas, chegando a 90%.

Como destaques positivos, pode-se apontar:

- Atendimento do Coordenador do Curso nas questões acadêmicas;
- Atenção e disponibilização de tempo para o atendimento dos alunos;
- Postura ética e respeitosa para com os alunos;
- Atuação do coordenador no esclarecimento das habilidades e competências
- Contribuição pessoal do coordenador para o desenvolvimento de novos projetos e parcerias.

Como quesitos com maiores oportunidades de melhoria, observam-se:

- Incentivo à produção científica dos alunos em projetos de iniciação científica;
- Empenho no cumprimento de ações de melhorias apontadas pelos estudantes.

Esta comissão identificou que os Coordenadores de curso precisam desenvolver melhores estratégias para sensibilizar os alunos em relação aos projetos de iniciação científica, principalmente em semanas inaugurais e no decorrer do semestre quando os editais são abertos, apresentando sua importância diante do curso e da vida profissional. Além disso, cabe aos coordenadores melhoria na comunicação e no acompanhamento dos professores, para que os problemas apresentados no decorrer do semestre letivo sejam resolvidos sem prejuízo ao aprendizado dos alunos.

Diante deste cenário, esta comissão recomendou as seguintes medidas de melhoria:

- Apresentação dos projetos de iniciação científica na semana de recepção aos calouros e no decorrer do semestre.
- Coordenação desenvolver melhores estratégias para estimular os alunos a participarem da iniciação científica.
- Acompanhamento mais próximo das atividades desenvolvidas pelos professores ao longo do semestre.

Por fim, cabe salientar que houve abstenção de 22% dos participantes desse instrumento de avaliação

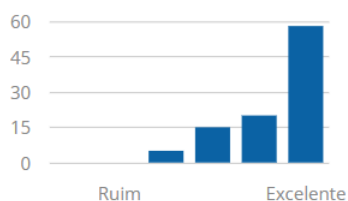
RELATÓRIO GERAL POR CURSO – CORPO DOCENTE (MÉDIA)

1. Resultados

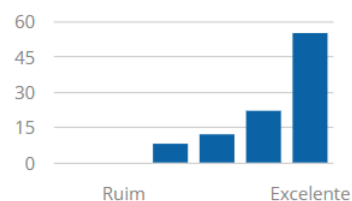
Seguem abaixo os resultados obtidos pelo instrumento de Avaliação com a média geral por curso do 2º semestre de 2024. Como podem ser observados, os histogramas apresentam a média geral das avaliações recebidas em todos os indicadores com relação ao Corpo Docente.

- Curso: **Administração**

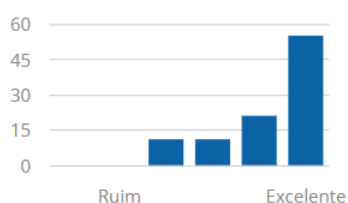
Demonstrou conhecimento e fundamentação teórica aderente a disciplina, desenvolvendo o



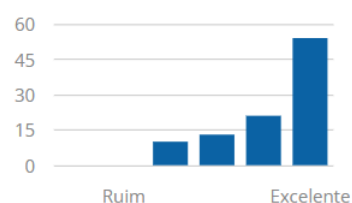
As indicações bibliográficas foram adequadas para fundamentação dos estudos.



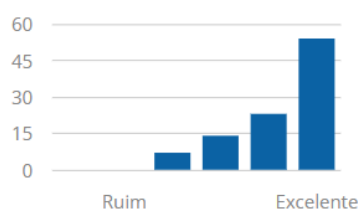
Despertou no aluno o interesse para aprofundar os conhecimentos.



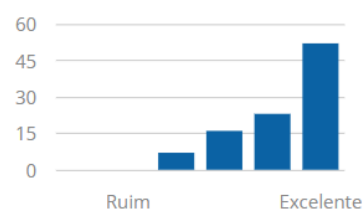
Incentivou atividades acadêmicas fora da sala de aula (biblioteca, laboratório, etc).



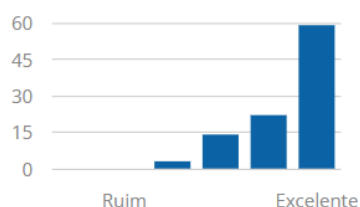
Relacionou o conteúdo da sua disciplina com o das demais disciplinas do curso e com o contexto



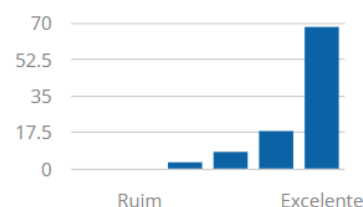
Estimulou a capacidade crítica dos alunos e o trabalho em equipe.



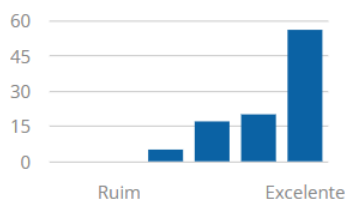
Mostrou disposição para responder às dúvidas dos alunos.



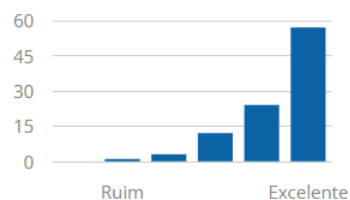
Tratou os alunos de forma respeitosa, levando em conta as diferenças individuais.



Estabeleceu, de forma clara, os critérios de avaliação, utilizando-se de instrumentos

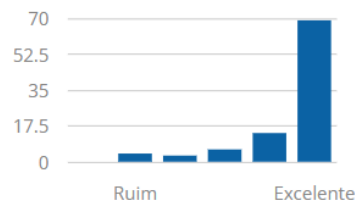


Mostrou pontualidade nos horários de início e término das aulas.

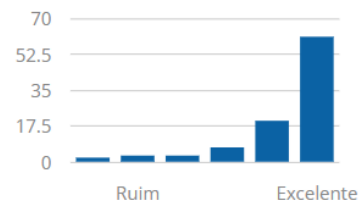


- Curso: **Ciência da Computação**

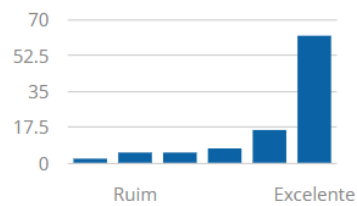
Demonstrou conhecimento e fundamentação teórica aderente a disciplina, desenvolvendo o



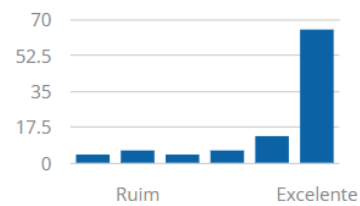
As indicações bibliográficas foram adequadas para fundamentação dos estudos.



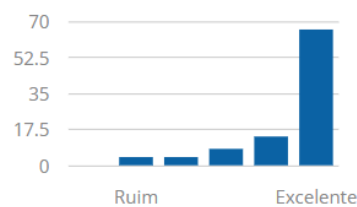
Despertou no aluno o interesse para aprofundar os conhecimentos.



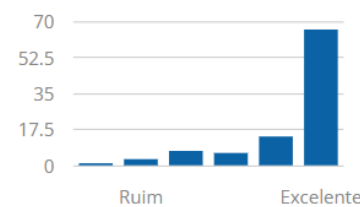
Incentivou atividades acadêmicas fora da sala de aula (biblioteca, laboratório, etc).



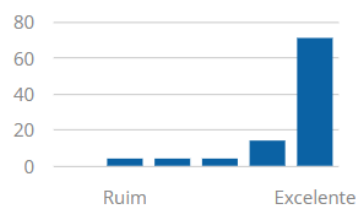
Relacionou o conteúdo da sua disciplina com o das demais disciplinas do curso e com o contexto



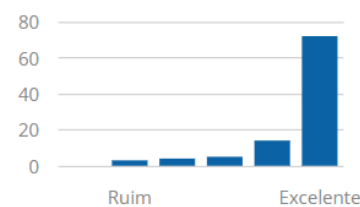
Estimulou a capacidade crítica dos alunos e o trabalho em equipe.



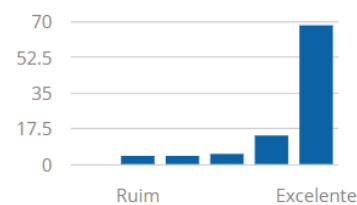
Mostrou disposição para responder às dúvidas dos alunos.



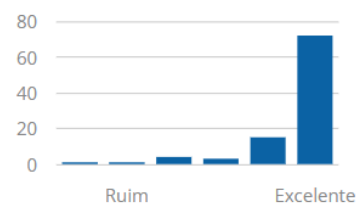
Tratou os alunos de forma respeitosa, levando em conta as diferenças individuais.



Estabeleceu, de forma clara, os critérios de avaliação, utilizando-se de instrumentos

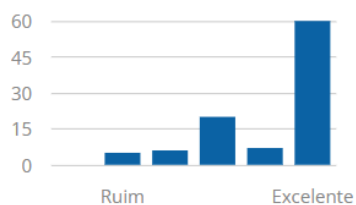


Mostrou pontualidade nos horários de início e término das aulas.

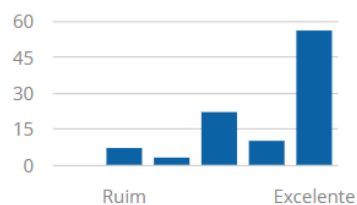


- Curso: **Pedagogia**

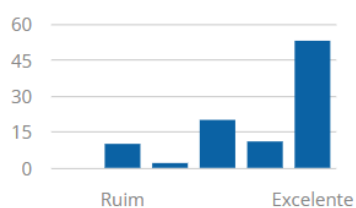
Demonstrou conhecimento e fundamentação teórica aderente a disciplina, desenvolvendo o



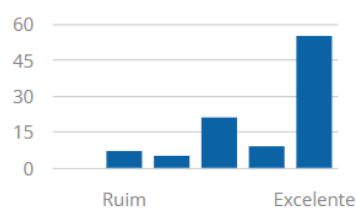
As indicações bibliográficas foram adequadas para fundamentação dos estudos.



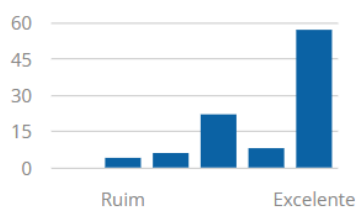
Despertou no aluno o interesse para aprofundar os conhecimentos.



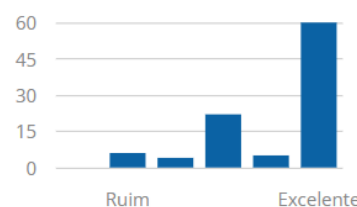
Incentivou atividades acadêmicas fora da sala de aula (biblioteca, laboratório, etc).



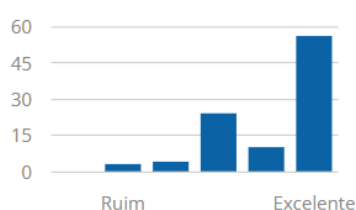
Relacionou o conteúdo da sua disciplina com o das demais disciplinas do curso e com o contexto



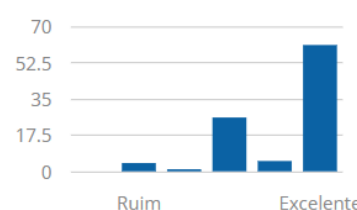
Estimulou a capacidade crítica dos alunos e o trabalho em equipe.



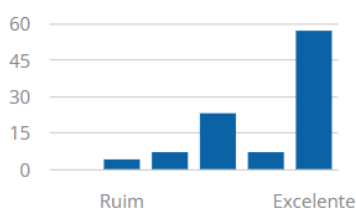
Mostrou disposição para responder às dúvidas dos alunos.



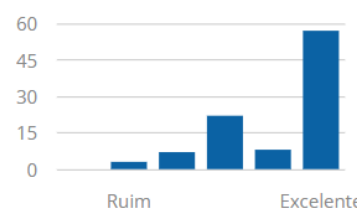
Tratou os alunos de forma respeitosa, levando em conta as diferenças individuais.



Estabeleceu, de forma clara, os critérios de avaliação, utilizando-se de instrumentos

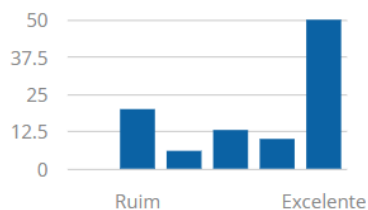


Mostrou pontualidade nos horários de início e término das aulas.

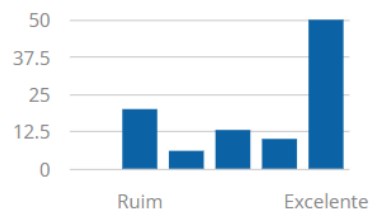


• Curso: **Gestão em Recursos Humanos**

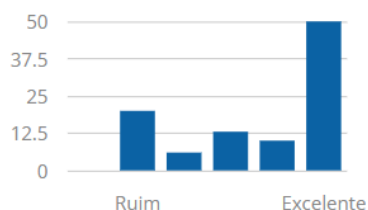
Demonstrou conhecimento e fundamentação teórica aderente a disciplina, desenvolvendo o



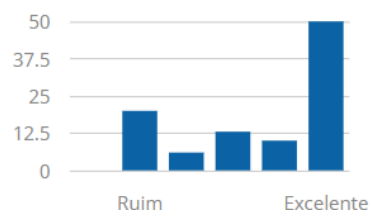
As indicações bibliográficas foram adequadas para fundamentação dos estudos.



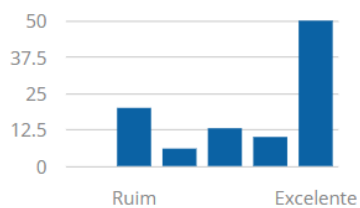
Despertou no aluno o interesse para aprofundar os conhecimentos.



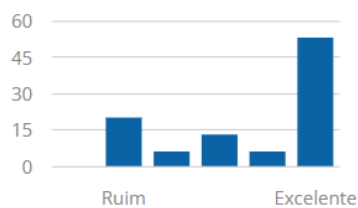
Incentivou atividades acadêmicas fora da sala de aula (biblioteca, laboratório, etc).



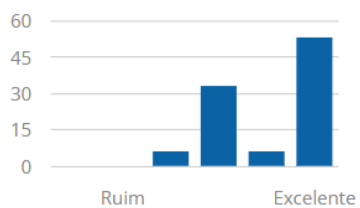
Relacionou o conteúdo da sua disciplina com o das demais disciplinas do curso e com o contexto



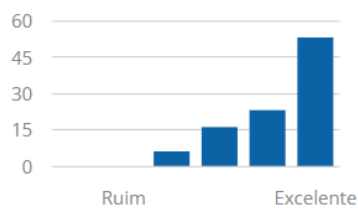
Estimulou a capacidade crítica dos alunos e o trabalho em equipe.



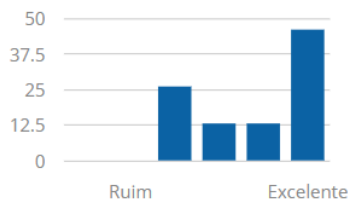
Mostrou disposição para responder às dúvidas dos alunos.



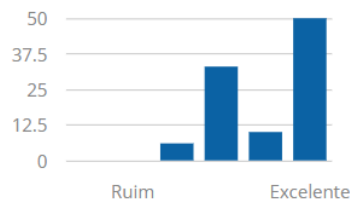
Tratou os alunos de forma respeitosa, levando em conta as diferenças individuais.



Estabeleceu, de forma clara, os critérios de avaliação, utilizando-se de instrumentos



Mostrou pontualidade nos horários de início e término das aulas.



2. Discussão

A partir dos resultados obtidos pela aplicação da avaliação do Corpo Docente, observa-se que as avaliações variam entre os percentuais em todos os gráficos, mostrando avaliações muito positivas em todos os cursos, havendo praticamente um equilíbrio entre os cursos. Porém, Ciência da Computação se destacou dos demais, a média geral do corpo docente ultrapassou 8.5 pontos, elevando, a pontuação em 0.1 pontos em relação ao ano passado no mesmo período. Mas o curso de Administração também merece destaque pois atingiu 8,5 pontos.

Esta comissão identificou um bom aumento percentual de “ampliação da qualidade” já existente. No entanto, cabe ressaltar que o baixo percentual tem relação com desatenção dos alunos ao responderem o questionário, fato que se pode observar em questões onde não se deve assinalar a opção “Não se aplica”, e a mesma foi sinalizada na interpretação de algumas perguntas do questionário, o que compromete o percentual integral da avaliação.

Diante deste cenário, esta comissão recomendou as seguintes medidas de melhoria:

- Intensificar as explicações do instrumento de avaliação pelos membros da CPA, professores e coordenadores para esclarecimentos de dúvidas em momentos de início de semestre e próximo aos momentos de aplicação do instrumento;
- Apresentação da avaliação seguida de discussão nos NDEs e Colegiados de Cursos e reuniões de Planejamento.

CONCLUSÃO E CONSIDERAÇÕES FINAIS

Este relatório apresentou os resultados obtidos a partir da aplicação do ProAI no 2º semestre de 2024.

Como é possível verificar, a aplicação do ProAI no 2º semestre é menos abrangente, mas pode nortear ações e melhorias em comparação ao ano anterior relacionadas ao trabalho docente na Instituição.

De modo geral, esta comissão pôde identificar um bom índice de satisfação da comunidade acadêmica em relação aos docentes, tendo sido identificadas também oportunidades de melhorias.

Esta comissão identificou ligeira queda no que se refere a adesão dos discentes concluintes, neste segundo semestre de 2024, os referidos discentes alegaram certa dificuldade na realização do questionário do Proai, devido a intensa demanda de entrega de relatórios de estágios, trabalho de conclusão de curso, avaliações e atividades complementares, atividades que demandaram tempo extra, entretanto esta comissão enxergou como alternativa para melhoria deste apontamento, iniciarmos as avaliações do Proai antecipadamente às datas de costume, excepcionalmente no segundo semestre do ano, visto que para estes discentes, este semestre exige intensa demanda de tempo.

Além disso estes alunos não sairão da IES isentos da avaliação, visto que os referidos realizarão a avaliação da Fatece como egressos.