

Instrumento de avaliação do docente pelo discente

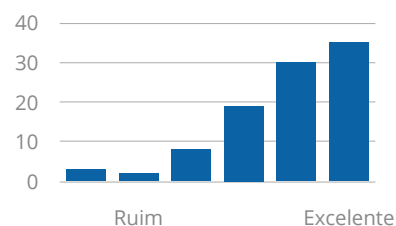
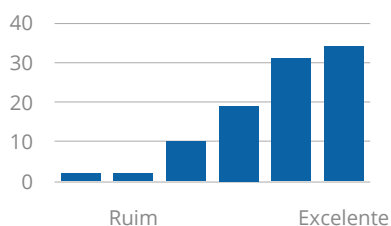
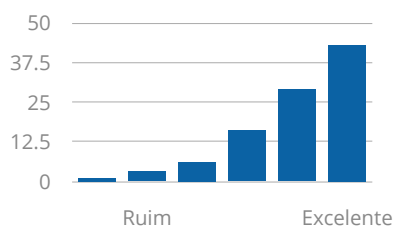
Curso: Ciência da Computação

Status da Avaliação: "Ampliação da Qualidade"

Média: 7.9 ponto(s) (Qualidade)

Respostas Qualitativas

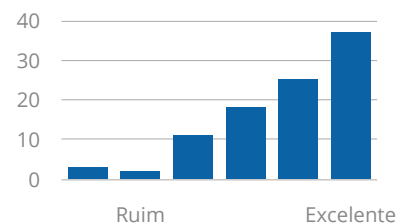
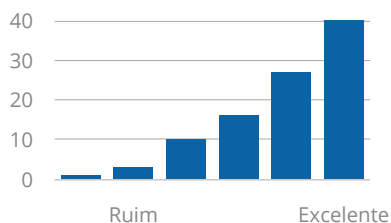
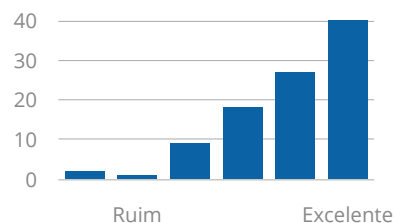
Demonstrou conhecimento e fundamentação teórica aderente a As indicações bibliográficas foram adequadas para fundamentação dos Relacionou o conteúdo da sua disciplina com o das demais disciplinas do curso e



Estimulou a capacidade crítica dos alunos e o trabalho em equipe.

Despertou no aluno o interesse para aprofundar os conhecimentos.

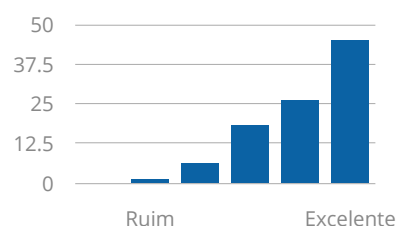
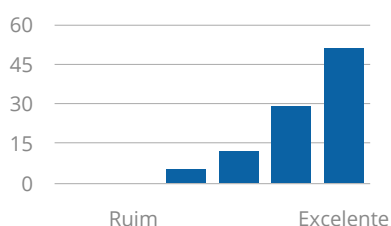
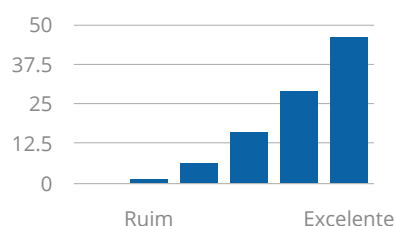
Incentivou atividades acadêmicas fora da sala de aula (biblioteca, laboratório, etc).



Mostrou disposição para responder às dúvidas dos alunos.

Tratou os alunos de forma respeitosa, levando em conta as diferenças individuais.

Estabeleceu, de forma clara, os critérios de avaliação, utilizando-se de instrumentos



Mostrou pontualidade nos horários de início e termino das aulas.

