

Programa de Avaliação Institucional - 2017

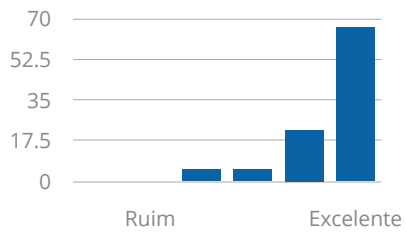
**Média Geral:** Instrumento de avaliação da instituição pelo docente

Status da Avaliação: "Ampliação da Qualidade"

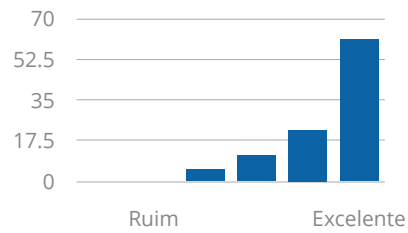
Média: 7 ponto(s) (Qualidade)

## Respostas Qualitativas

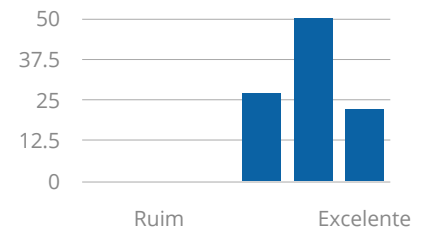
Clareza e cumprimento da Proposta Institucional



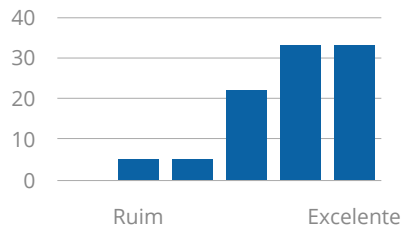
Clareza e cumprimento do Projeto Pedagógico do Curso



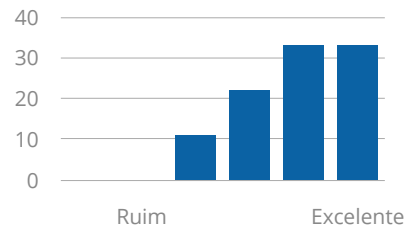
Recursos didáticos disponíveis para as aulas.



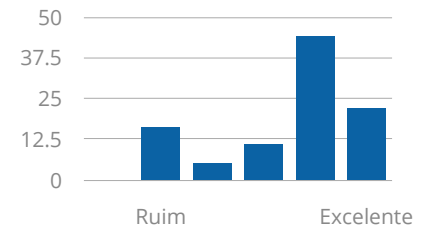
Acervo atualizado da Biblioteca para o seu curso.



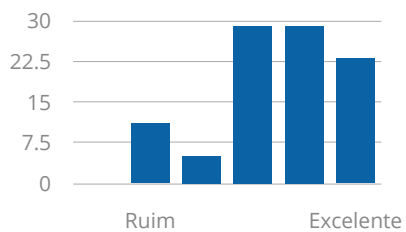
Facilidades nos serviços oferecidos pela Biblioteca.



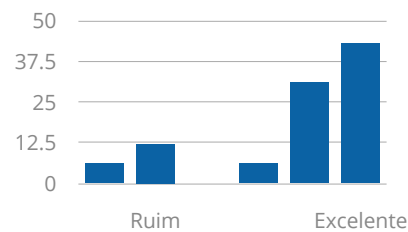
Acústica na sala de aula.



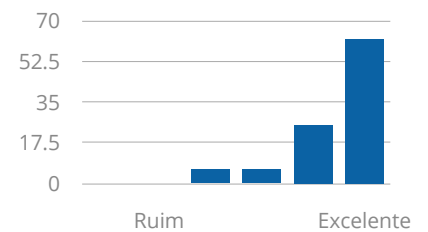
Iluminação e ventilação das salas de aula.



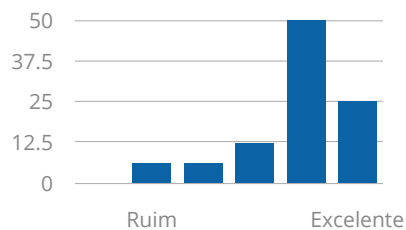
Segurança na unidade.



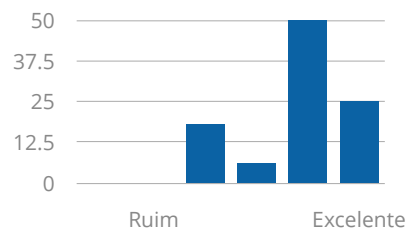
Higiene e limpeza.



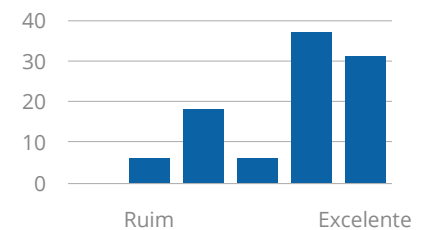
Serviço de apoio (xerox, informática).



Serviço de material audiovisual.



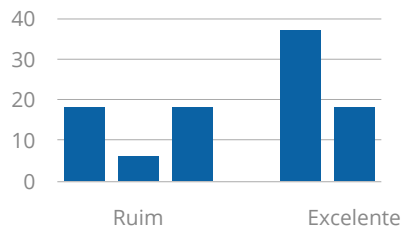
Laboratórios de informática para o seu curso.



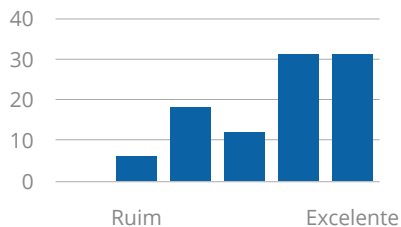
Laboratórios específicos do seu curso.

Controle do ruído dos corredores e espaços internos da Unidade.

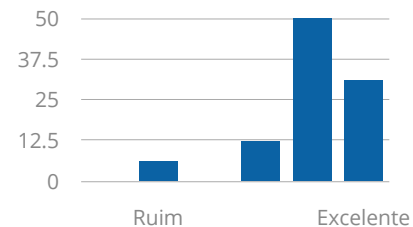
Espaços de convivência na Unidade.



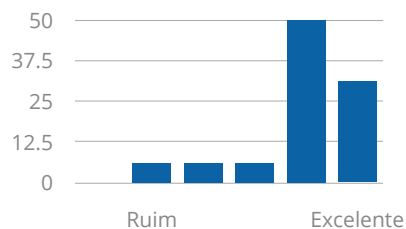
Estacionamento na Unidade.



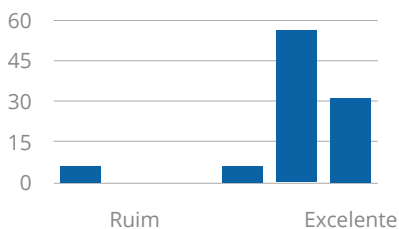
Qualidade dos serviços de alimentação.



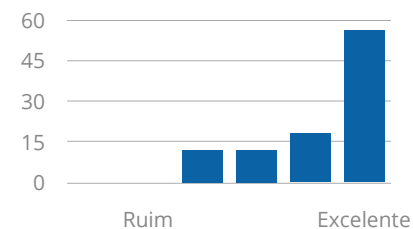
Incentivo para os eventos institucionais.



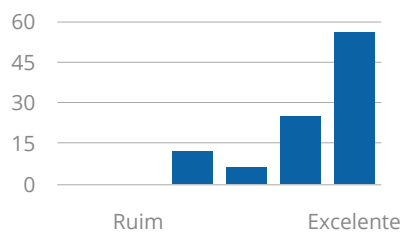
Incentivo para produção de artigos e pesquisas.



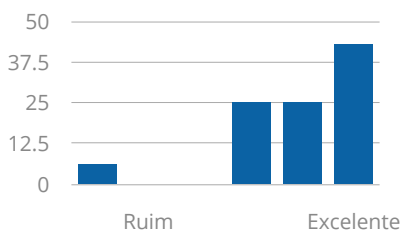
Apoio nos projetos apresentados para seu curso.



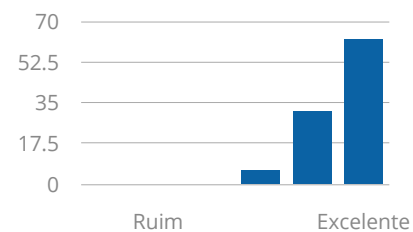
Apoio dos funcionários técnico-administrativos nas questões acadêmicas.



Efetividade das ações da Diretoria de soluções.



Facilidade para solução de problemas administrativos na Secretaria.



Plano de Carreira e Evolução funcional.

Benefícios e condições de trabalho.

