

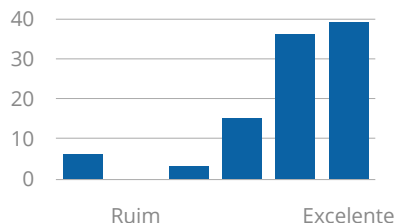
Média Geral: Instrumento de avaliação da instituição pelo funcionário

Status da Avaliação: "Ampliação da Qualidade"

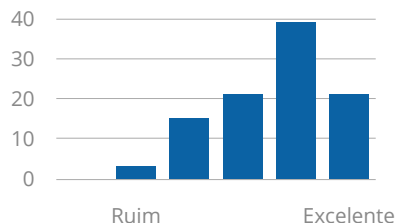
Média: 7 ponto(s) (Qualidade)

Respostas Qualitativas

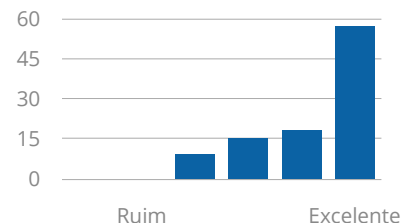
Clareza e cumprimento da Proposta Institucional.



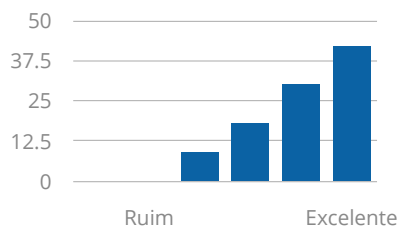
Recursos disponíveis para o trabalho.



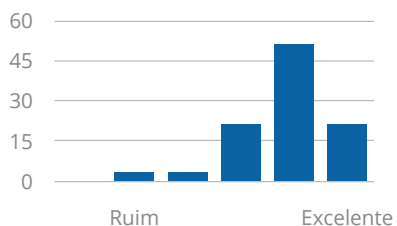
Qualidade do clima de trabalho.



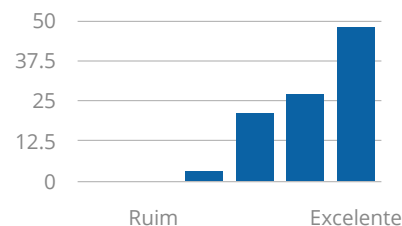
Segurança no trabalho.



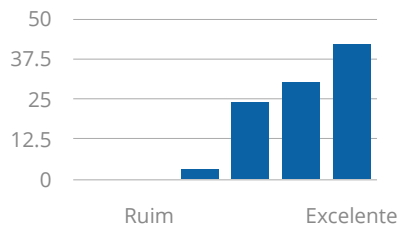
Espaços de convivência na Unidade.



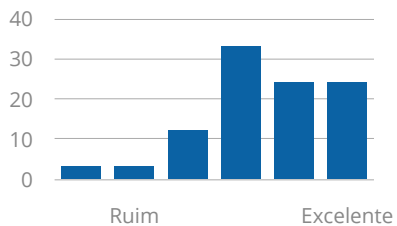
Apoio dos cargos de chefia e diretoria.



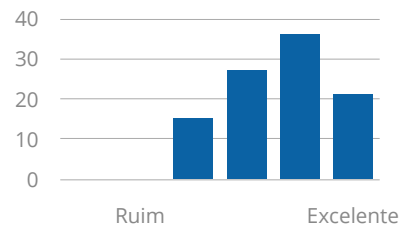
Facilidade para solução de problemas administrativos na Secretaria.



Plano de Carreira e Evolução funcional.



Benefícios e condições de trabalho.



Incentivo e apoio para estudo e melhora profissional.

