



# CPA

## Comissão Própria de Avaliação

AVALIAÇÃO INSTITUCIONAL

Avaliação do Curso e da Faculdade

VISÃO DISCENTE

## ÍNDICE

1. Quesitos avaliados pelos Discentes .....	3
2. Resultados .....	10
2.1 Média Geral FATECE – AVALIAÇÃO DOS CURSOS E DA FACULDADE .....	10
2.2 AVALIAÇÃO DOS CURSOS E DA FACULDADE – Administração 8ºPeríodo .....	12
2.3 AVALIAÇÃO DOS CURSOS E DA FACULDADE – Administração 6ºPeríodo .....	13
2.4 AVALIAÇÃO DOS CURSOS E DA FACULDADE – Administração 4ºPeríodo .....	14
2.5 AVALIAÇÃO DOS CURSOS E DA FACULDADE – Administração 2ºPeríodo .....	15
2.6 AVALIAÇÃO DOS CURSOS E DA FACULDADE – Ciência da Computação 7ºPeríodo	16
2.7 AVALIAÇÃO DOS CURSOS E DA FACULDADE – Ciência da Computação 6ºPeríodo	17
2.8 AVALIAÇÃO DOS CURSOS E DA FACULDADE – Ciência da Computação 4ºPeríodo	18
2.9 AVALIAÇÃO DOS CURSOS E DA FACULDADE – Ciência da Computação 2ºPeríodo	19
2.10 AVALIAÇÃO DOS CURSOS E DA FACULDADE – Matemática 5ºPeríodo .....	20
2.11 AVALIAÇÃO DOS CURSOS E DA FACULDADE – Pedagogia 4ºPeríodo .....	21
2.12 AVALIAÇÃO DOS CURSOS E DA FACULDADE – Pedagogia 2ºPeríodo .....	22

## 1. QUESITOS AVALIADOS PELOS DISCENTES

### ESCALA

4 – Indica posição totalmente concordante;

3 - Indica posição concordante, mas não totalmente;

2 - Indica posição discordante, mas não totalmente;

1 - Indica posição totalmente discordante;

N - Indica ausência de informação;

### Questões

### ASPECTOS PEDAGÓGICOS

	Você conhece os objetivos do seu curso.
	Há relação entre os objetivos do seu curso com o desenvolvimento das disciplinas, atividades extraclasse, estágios e trabalhos de conclusão de curso.
	O desenvolvimento do seu curso contribui para a formação do profissional.
	O desenvolvimento do seu curso contribui para a formação do cidadão.
	Você conhece as disciplinas do seu curso e as respectivas cargas horárias.
	Os professores apresentam seus planos de ensino aos alunos, no início do período letivo
	O conteúdo programático trabalhado em classe é atualizado de modo a atender às necessidades de sua formação
	Em seu curso há integração entre as disciplinas. (interdisciplinaridade)

	Há integração entre teoria e prática no desenvolvimento do seu curso.
0	Há integração entre ensino – pesquisa – extensão
1	No desenvolvimento do seu curso há integração com outros cursos da FATECE
2	A bibliografia básica indicada nos planos de ensino é utilizada no desenvolvimento das disciplinas e atividades.
3	Os representantes dos alunos participam das reuniões com a coordenação e a Diretoria da Instituição.
4	A Instituição incentiva à participação do aluno em simpósios, seminários e congressos.
5	As vagas para estágio são divulgadas aos alunos.
6	O(s) local(is) de estágio externo contribui(em) para a formação do aluno
7	A supervisão do estágio complementa a formação profissional do aluno.
8	Os eventos que ocorrem nos cursos (projetos, palestras, filmes, debates, excursões) são também trabalhados nas disciplinas.
9	Você constata que os professores preparam suas aulas.
0	São adotados procedimentos diversificados de ensino nas aulas.
1	Os procedimentos de ensino adotados estão adequados aos objetivos do curso
	Os procedimentos de ensino adotados estão adequados aos conteúdos

2	(assuntos) trabalhados no seu curso
3	Os procedimentos de ensino adotados propiciam a formação reflexiva dos alunos
4	O relacionamento professor aluno é satisfatório.
5	Você constata a existência de trabalhos de iniciação Científica no curso.
6	São aplicados mais de dois tipos de instrumento de avaliação, durante o semestre, na maioria das disciplinas do curso, sendo pelo menos um individual.
7	A avaliação dos alunos não ocorrem exclusivamente em semanas de provas, mas à medida que o curso se desenvolve.
8	A maioria dos professores entrega aos alunos seus instrumentos de avaliação (provas, relatórios e outros) com correções e comentários.
9	A maioria dos professores replaneja suas atividades de ensino considerando os resultados dos alunos no processo avaliativo.
0	Os instrumentos de avaliação estão de acordo com os conteúdos trabalhados em classe.
1	Você entende a avaliação como parte do processo de construção de seu conhecimento.
2	Você tem interesse pelo seu curso.
3	Você tem base para acompanhar o curso.
4	Você se envolve nas atividades curriculares.
	Você se esforça no estudo das disciplinas do curso.

5	
6	Você seleciona as fontes de informação de forma autônoma.
7	Você se esforça em estabelecer relações construtivas com os colegas.
8	Você se esforça em estabelecer relações construtivas com os professores.
9	Você participa da vida universitária
0	Você participa dos movimentos estudantis.
1	Você dedica pelo menos oito horas semanais aos estudos, além das horas de aula.
<b>ASPECTOS ADMINISTRATIVOS</b>	
	A lousa encontrasse em boas condições.
	O espaço físico da classe é compatível com o número de alunos.
	A acústica da sala de aula é boa.
	As carteiras são adequadas para o trabalho universitário.
	A ventilação da sala de aula é boa.
	O número de máquinas de "Xérox" atende às necessidades do curso.
	O serviço de "Xérox" funciona em horários adequados.
	Os recursos audiovisuais atendem às necessidades do curso.
	Os locais de convivência extraclasse atendem às necessidades dos alunos.
	A cantina, se existente, atende às necessidades dos usuários.

0	
1	A limpeza do prédio é satisfatória.
2	O valor da mensalidade é compatível com a estrutura do curso.
3	Os funcionários da secretaria atendem de forma gentil e atenciosa.
4	O serviço prestado na secretaria atende às suas necessidades.
5	O horário de funcionamento da secretaria atende às necessidades dos alunos.
6	As informações do site da FATECE esclarecem ao aluno quanto ao curso e a Faculdade.
7	O serviço de informações acadêmicas ao aluno atende às suas necessidades.
8	O serviço de divulgação de eventos atende às suas necessidades.
9	As decisões colegiadas que afetam a vida da Faculdade (faculdades, cursos, professores, alunos, funcionários) são comunicadas sistematicamente.
0	Os alunos participam dos Diretórios Acadêmicos.
1	O acervo bibliográfico (livros e revistas) é atualizado.
2	O acervo bibliográfico atende às necessidades do seu curso.
	O acervo bibliográfico está em condições de uso.

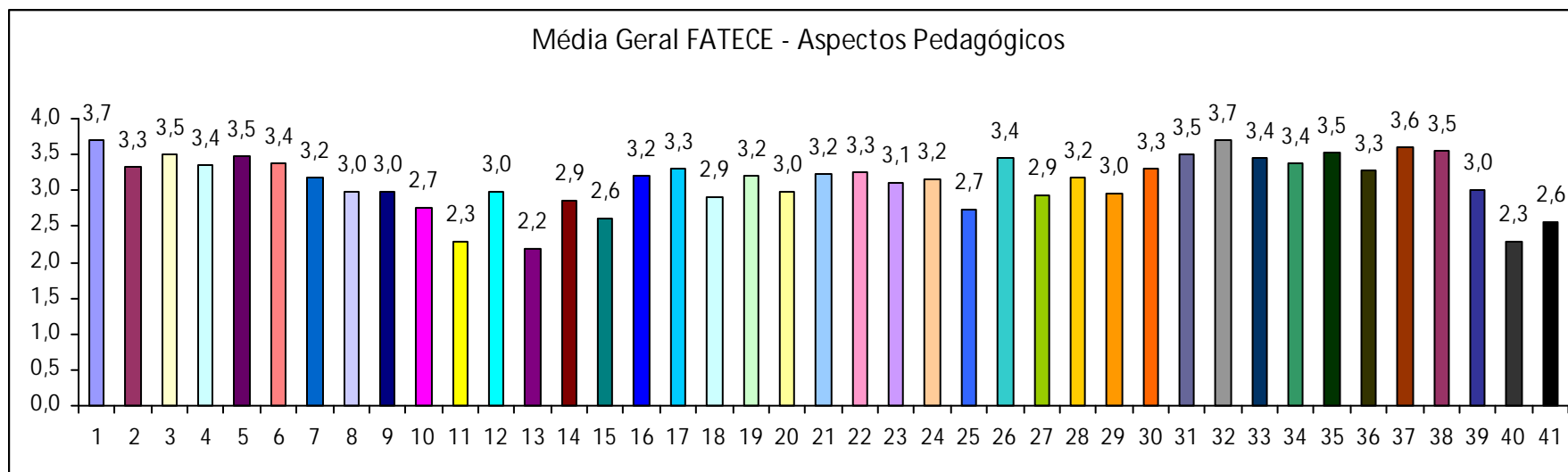
3	
4	As instalações físicas da biblioteca atendem a contento as necessidades de leitura, pesquisa e trabalho em grupo.
5	Os funcionários da biblioteca atendem de forma gentil e atenciosa.
6	O horário de funcionamento da biblioteca atende as necessidades dos alunos.
7	O serviço da biblioteca atende às suas necessidades.
8	A informatização da biblioteca atende às suas necessidades.
9	O aluno é responsável pela conservação do material utilizado nas salas de Internet.
0	Existe profissional responsável pelas salas de Internet.
1	Os computadores colocados à disposição dos alunos para seus trabalhos são suficientes.
2	O acesso à Internet disponibilizado aos alunos é suficiente para seus trabalhos de pesquisa.
3	O aluno é responsável pela conservação do material utilizado nos laboratórios de informática.
4	Existe profissional responsável pelos laboratórios de informática.
5	O espaço físico dos laboratórios é compatível com o número de alunos por turma.
	Os equipamentos disponíveis nos laboratórios são suficientes para atender



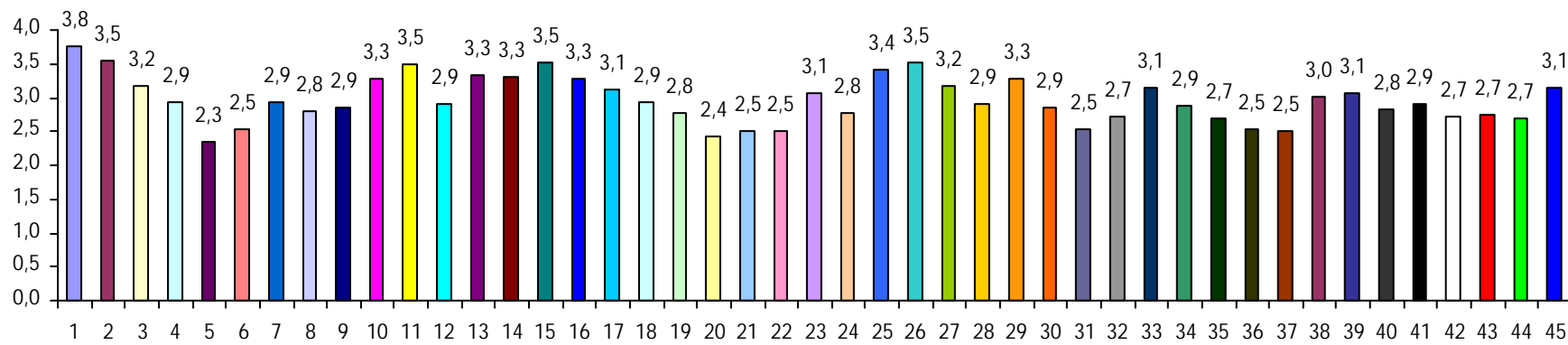
6	aos alunos nas aulas práticas.
7	Os computadores colocados à disposição dos alunos para seus trabalhos são suficientes.
8	A segurança física é garantida de forma satisfatória para as aulas em laboratórios.
9	O aluno é responsável pela conservação do material utilizado nos laboratórios.
0	O aluno repõe o material permanente por ele danificado, durante as práticas de laboratório.
1	Há profissional responsável pelos laboratórios.
2	O espaço físico dos laboratórios é compatível com o número de alunos por turma.
3	A reposição do material de laboratório atende às necessidades do seu curso.
4	A atualização do material de laboratório atende às necessidades do seu curso.
5	Os laboratórios são sempre usados por uma única turma de cada vez.

## 2. RESULTADOS

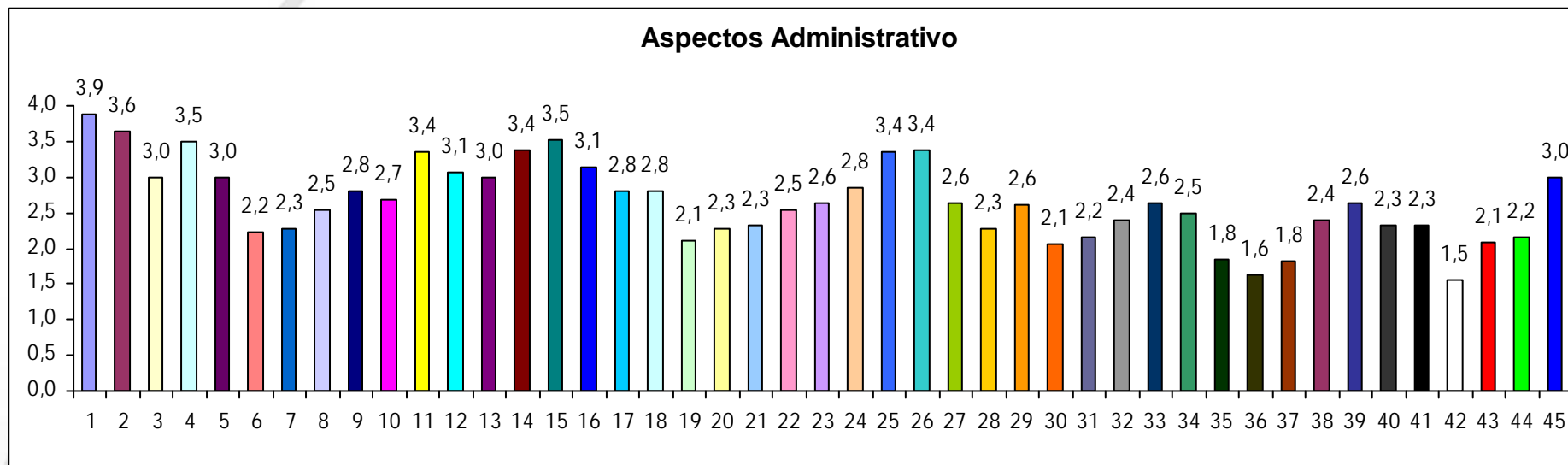
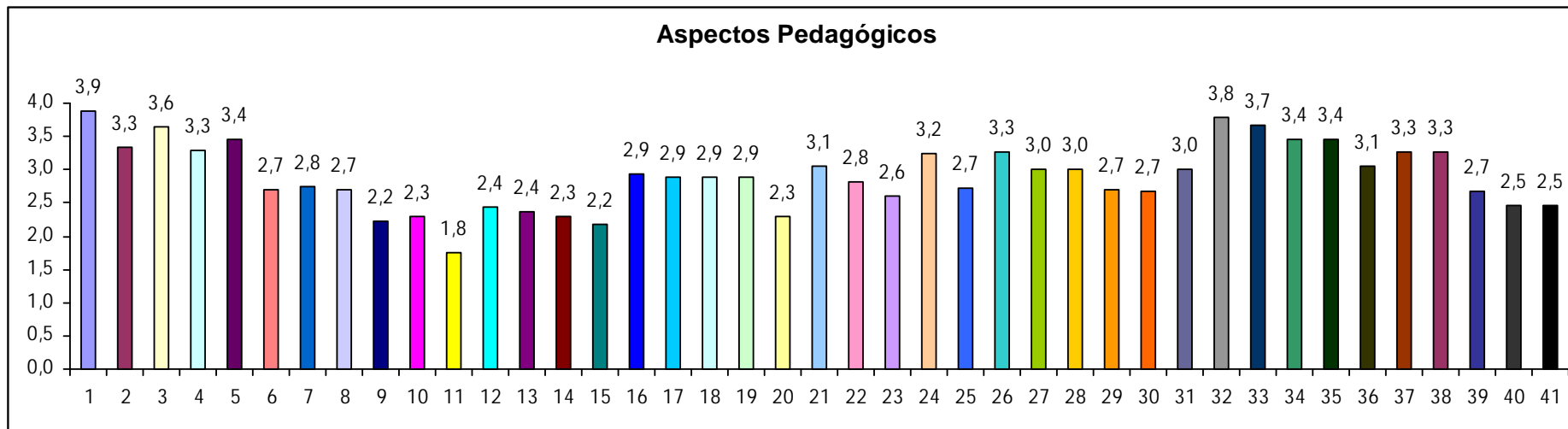
### 2.1 Média Geral FATECE – AVALIAÇÃO DOS CURSOS E DA FACULDADE



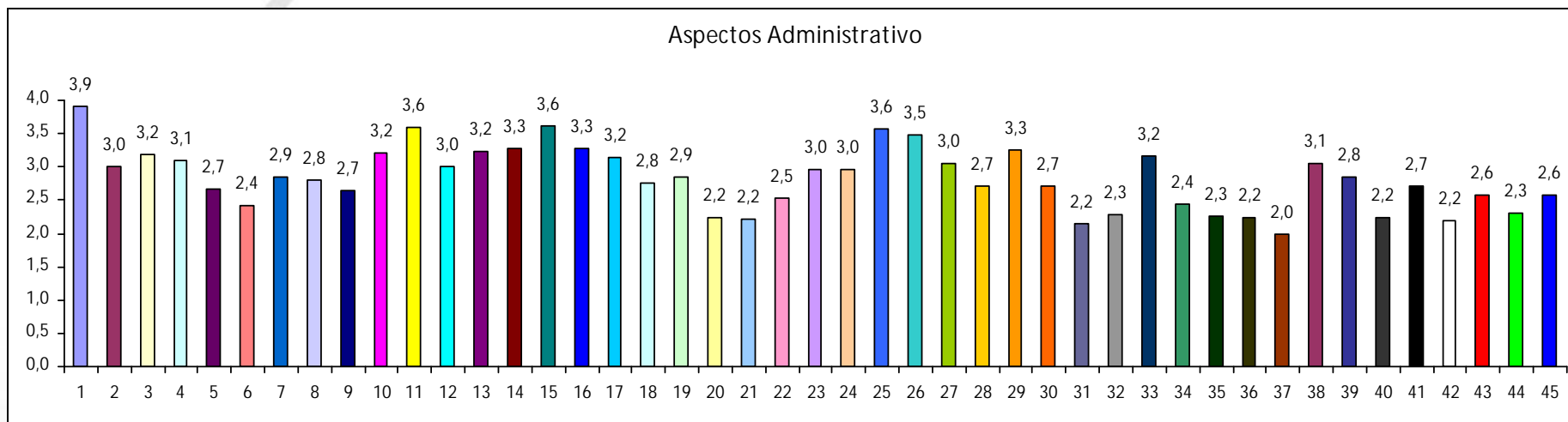
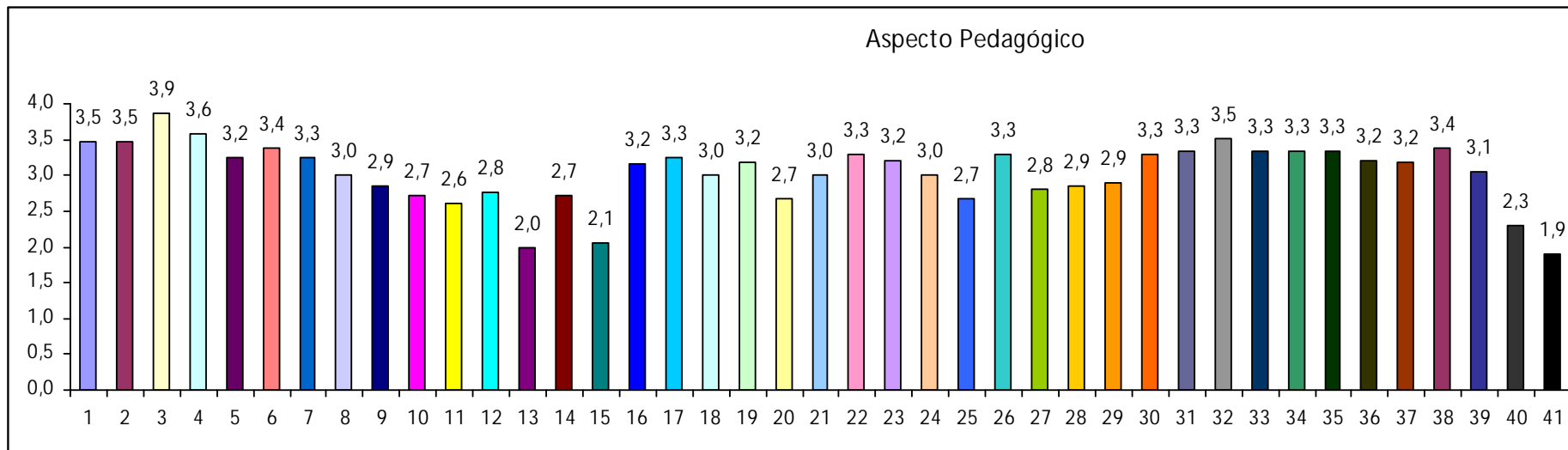
Média Geral FATECE - Aspectos Administrativos



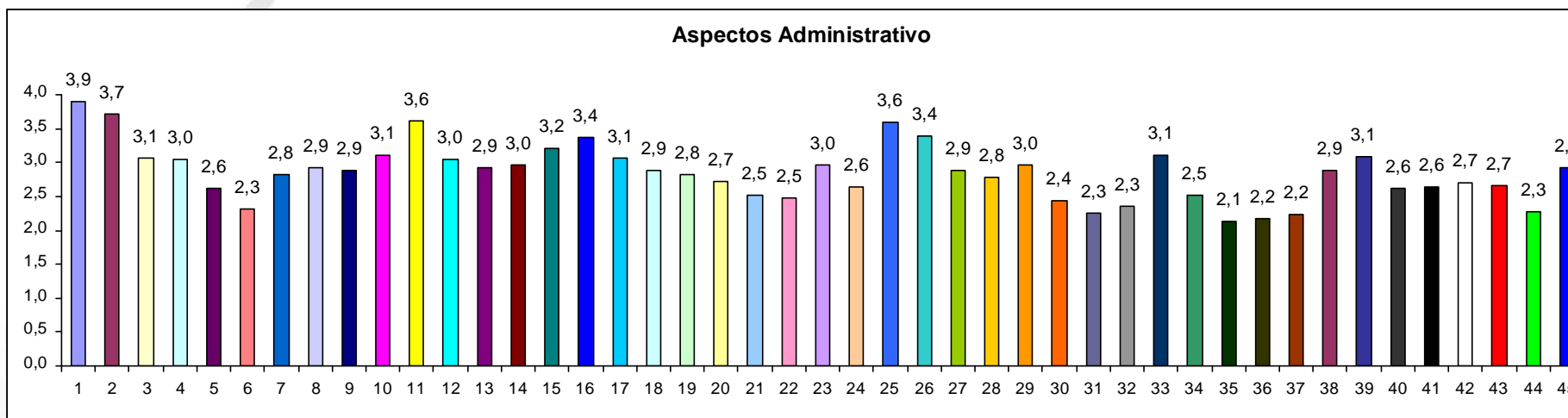
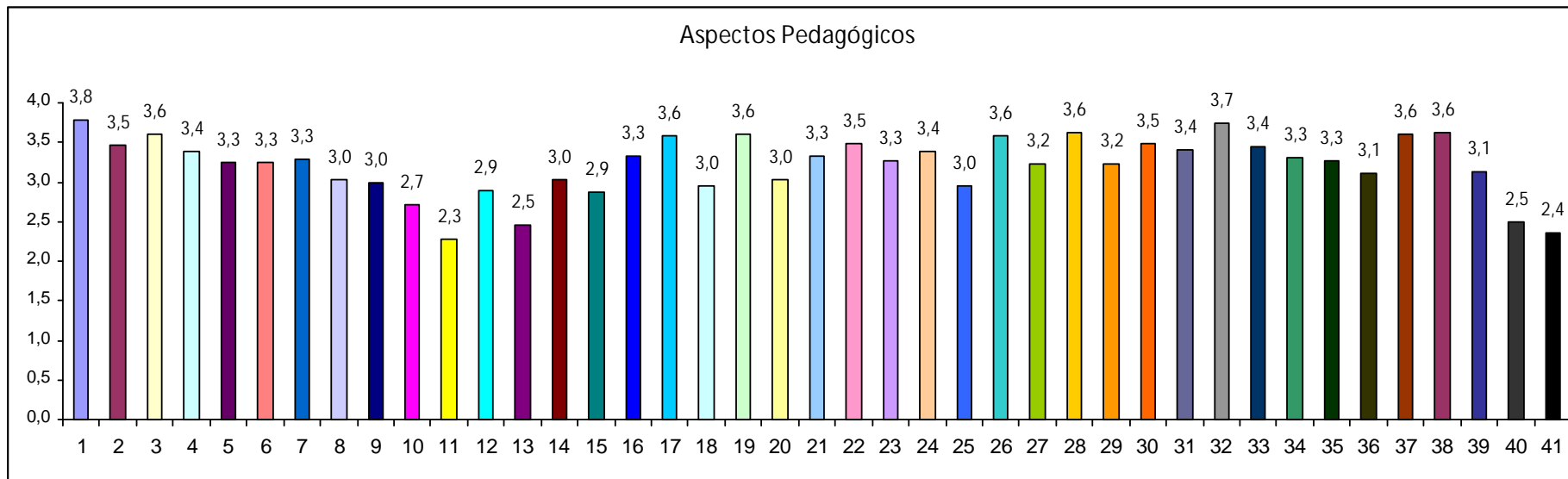
## 2.2 AVALIAÇÃO DOS CURSOS E DA FACULDADE – Administração 8ºPeríodo



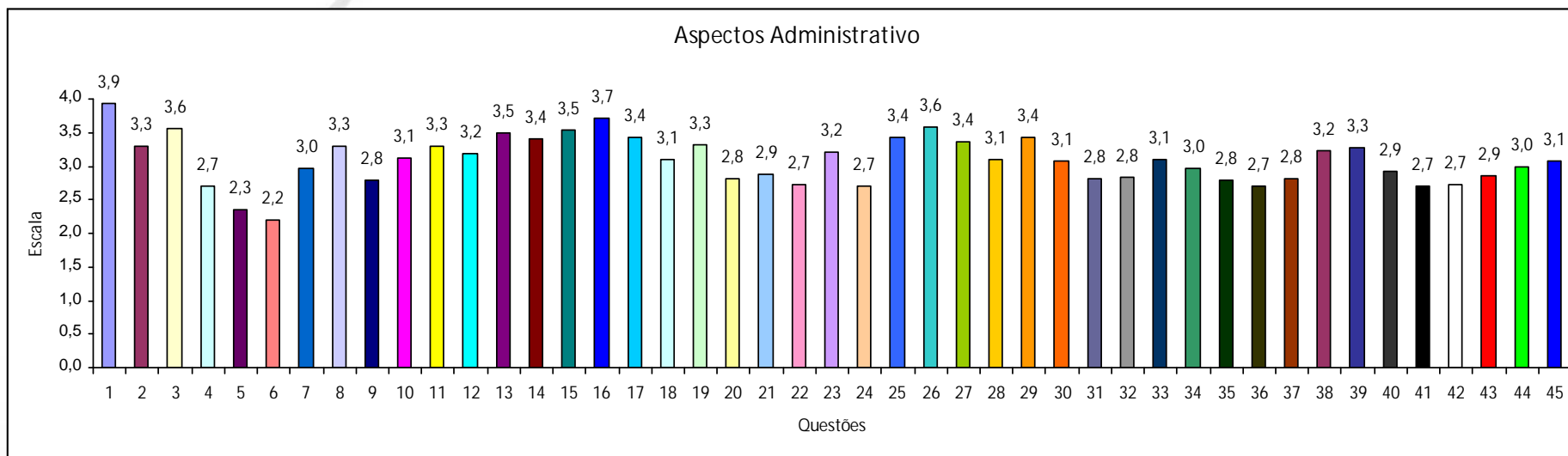
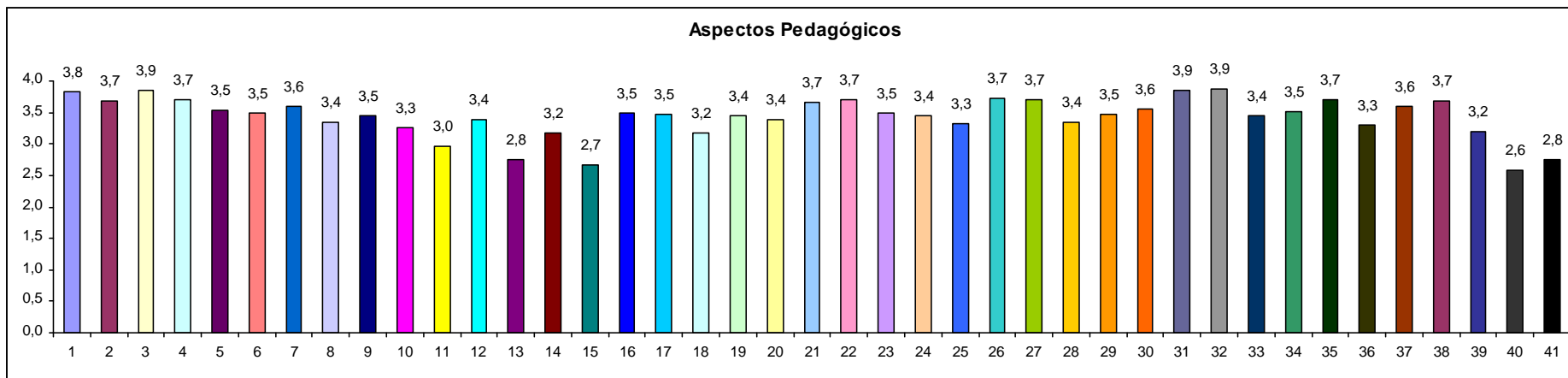
### 2.3 AVALIAÇÃO DOS CURSOS E DA FACULDADE – Administração 6ºPeríodo



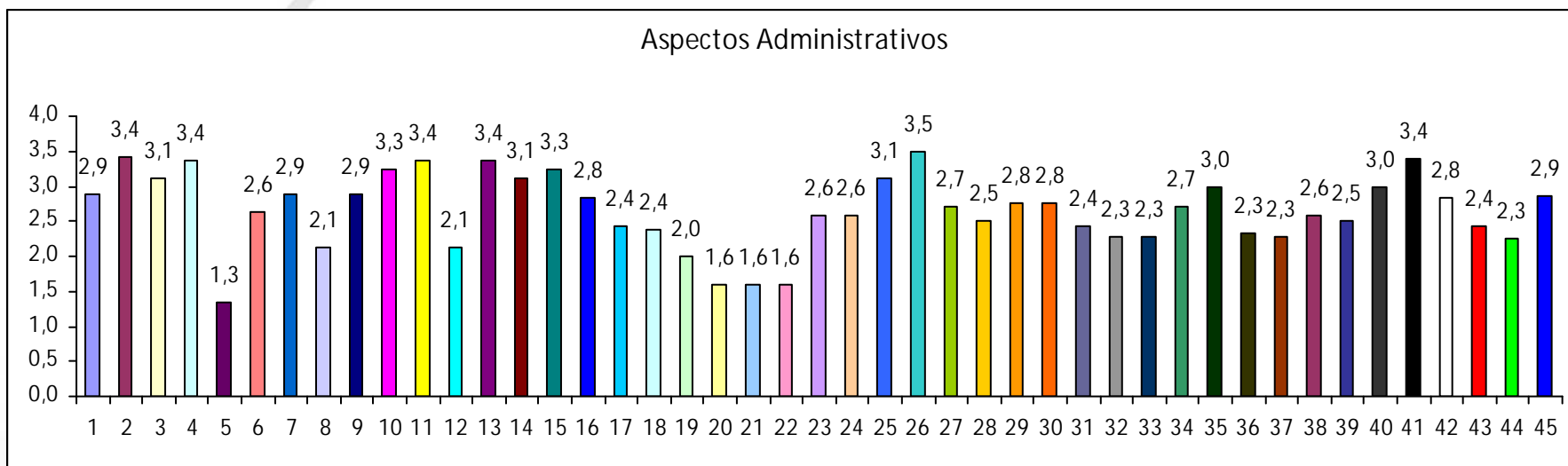
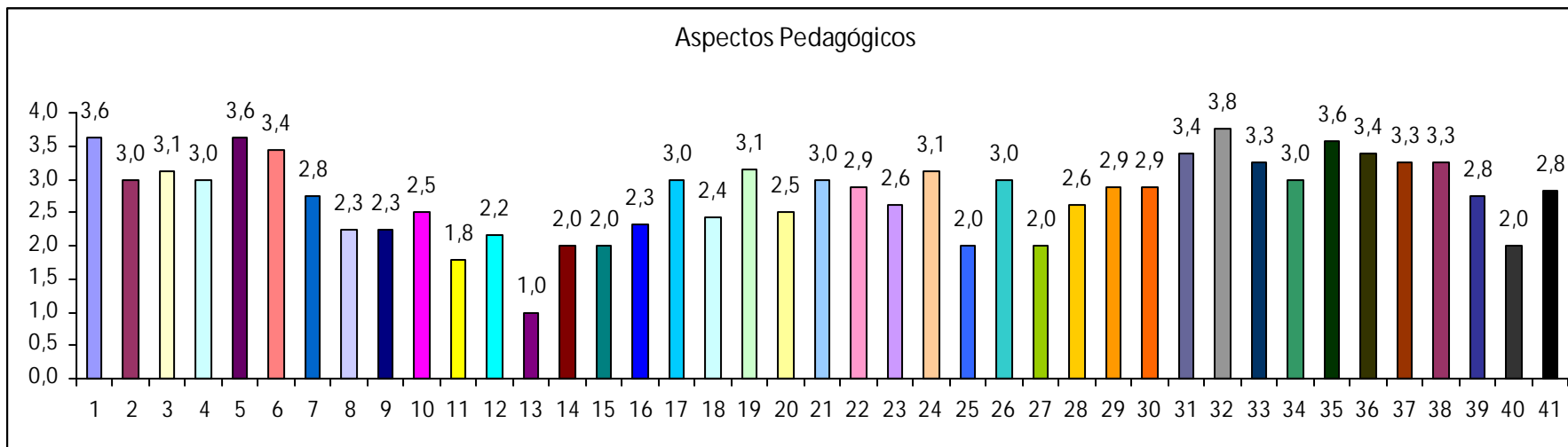
## 2.4 AVALIAÇÃO DOS CURSOS E DA FACULDADE – Administração 4ºPeríodo



## 2.5 AVALIAÇÃO DOS CURSOS E DA FACULDADE – Administração 2ºPeríodo

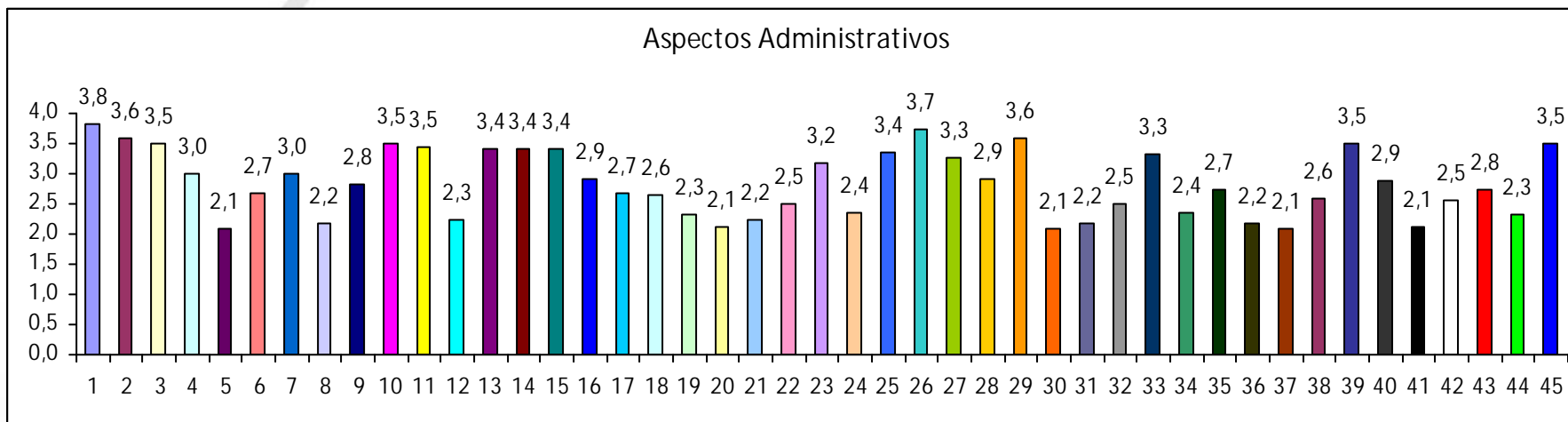
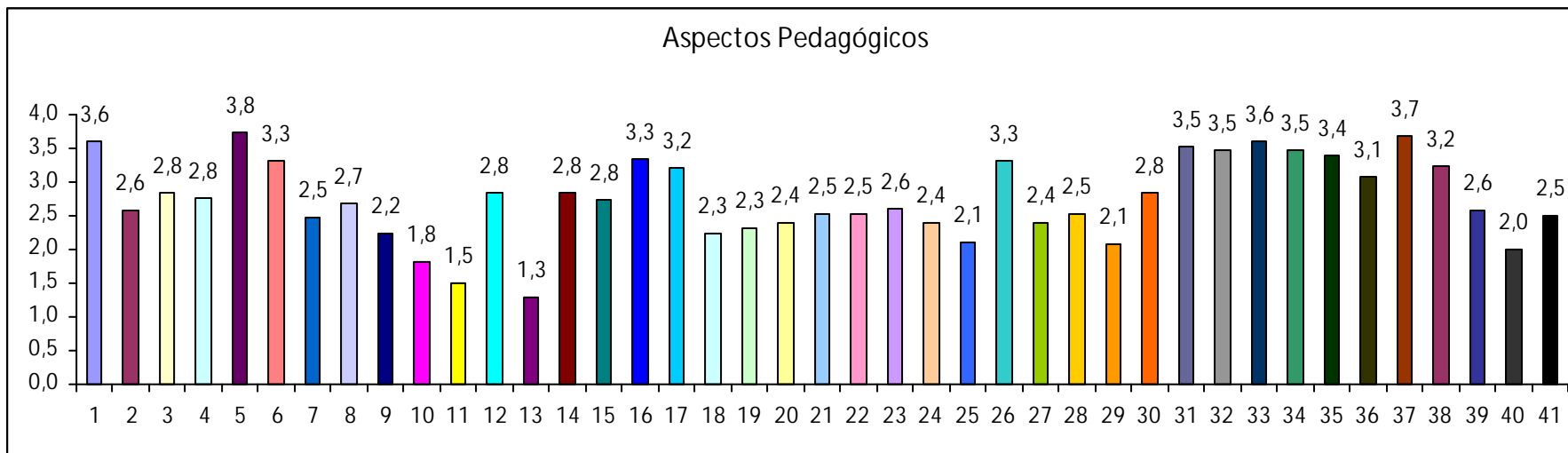


## 2.6 AVALIAÇÃO DOS CURSOS E DA FACULDADE – Ciência da Computação 7º Período

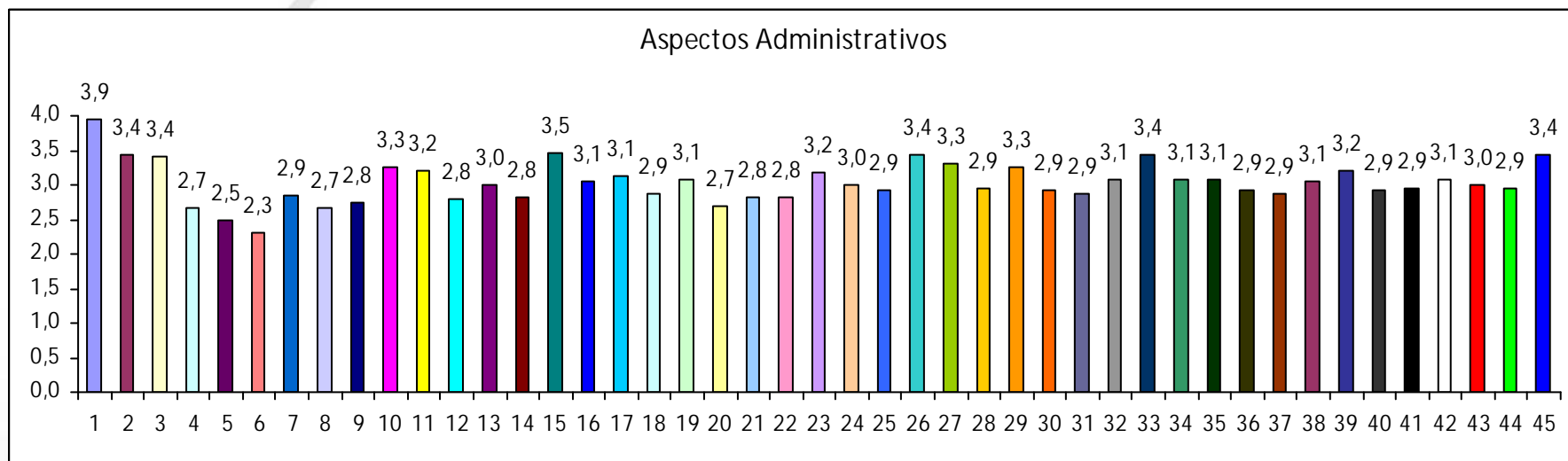
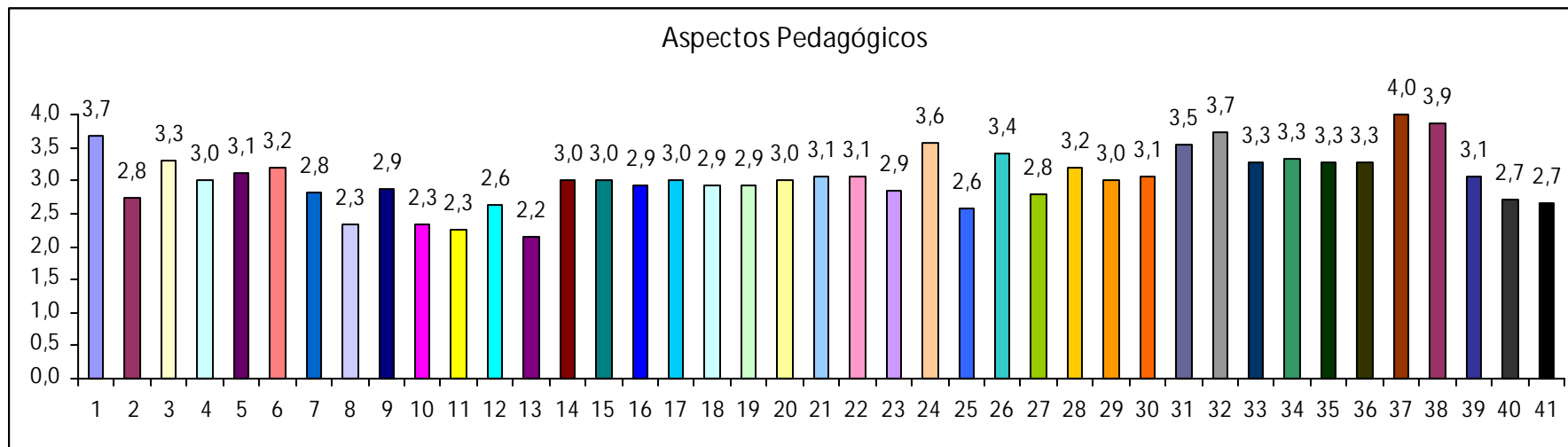




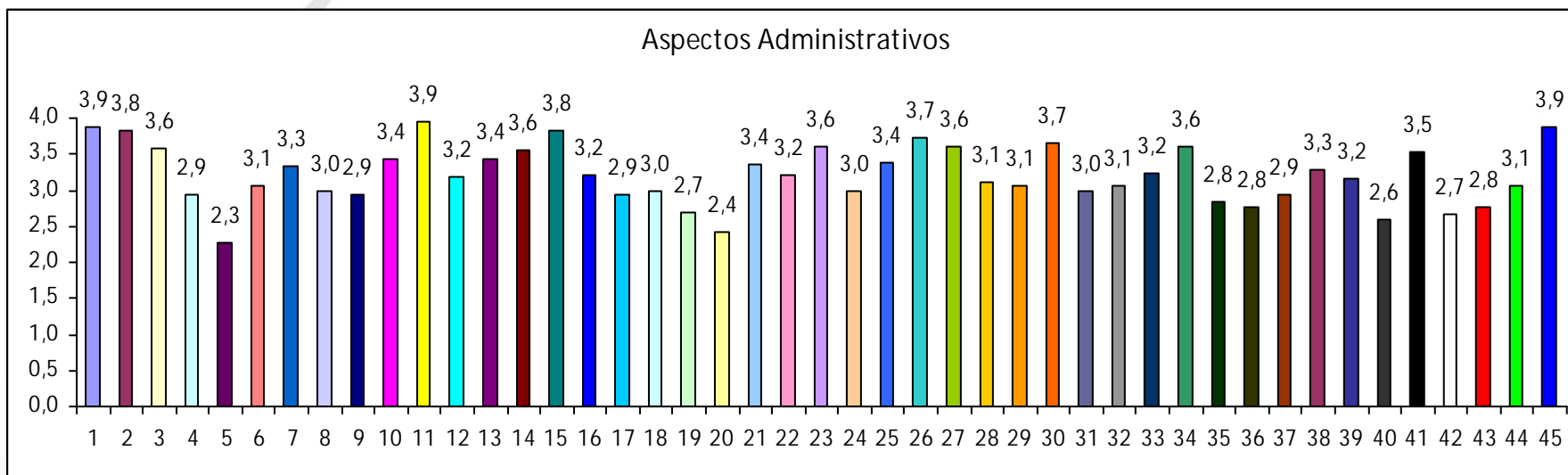
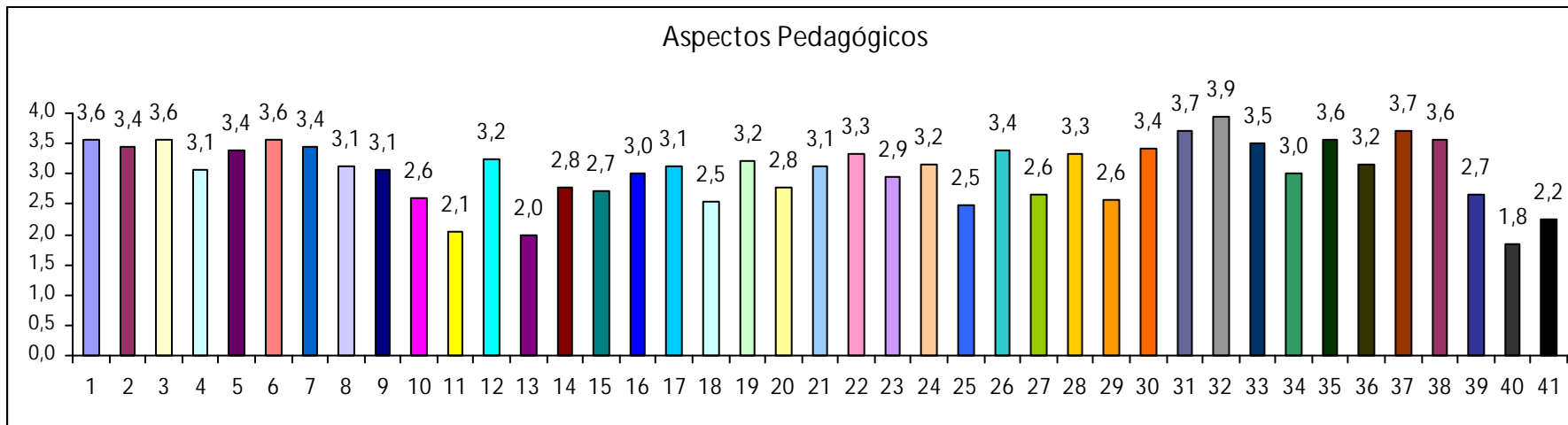
## 2.7 AVALIAÇÃO DOS CURSOS E DA FACULDADE – Ciência da Computação 6º Período



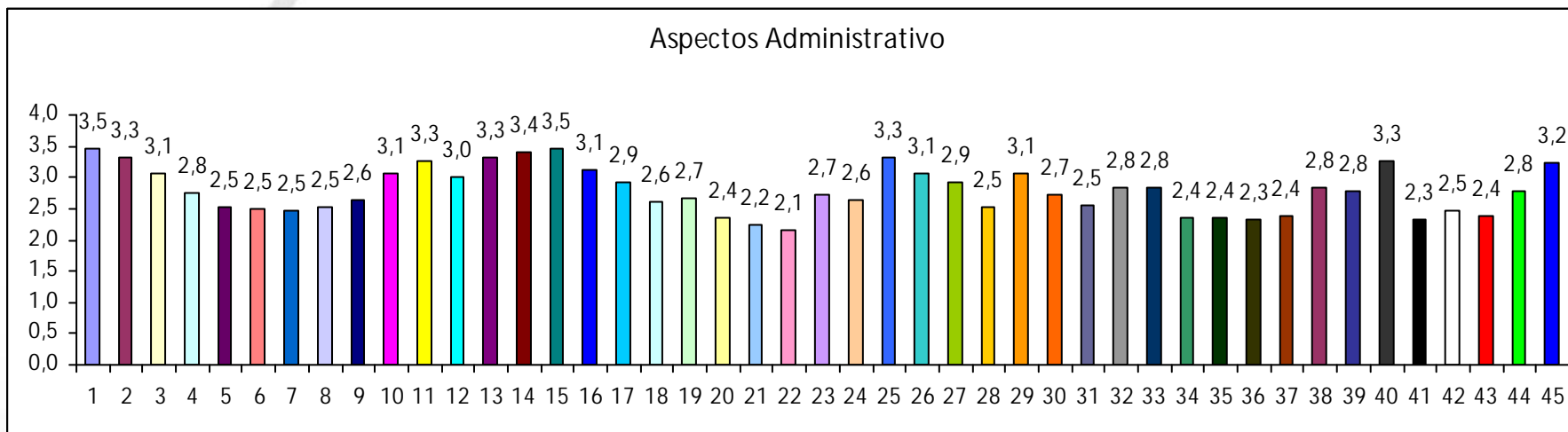
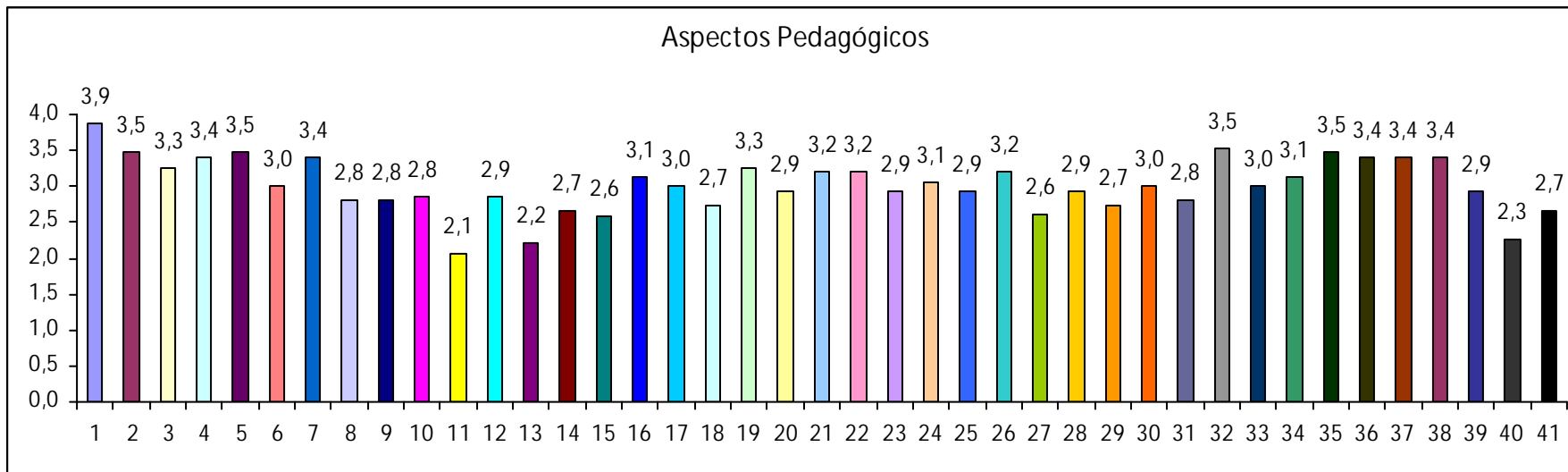
## 2.8 AVALIAÇÃO DOS CURSOS E DA FACULDADE – Ciência da Computação 4º Período



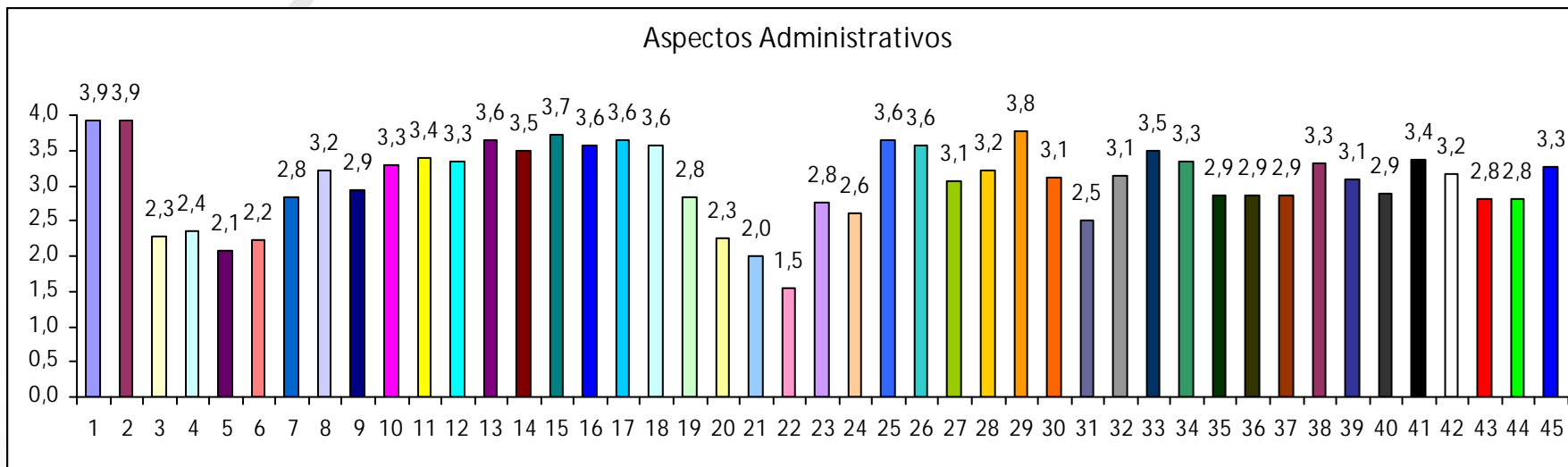
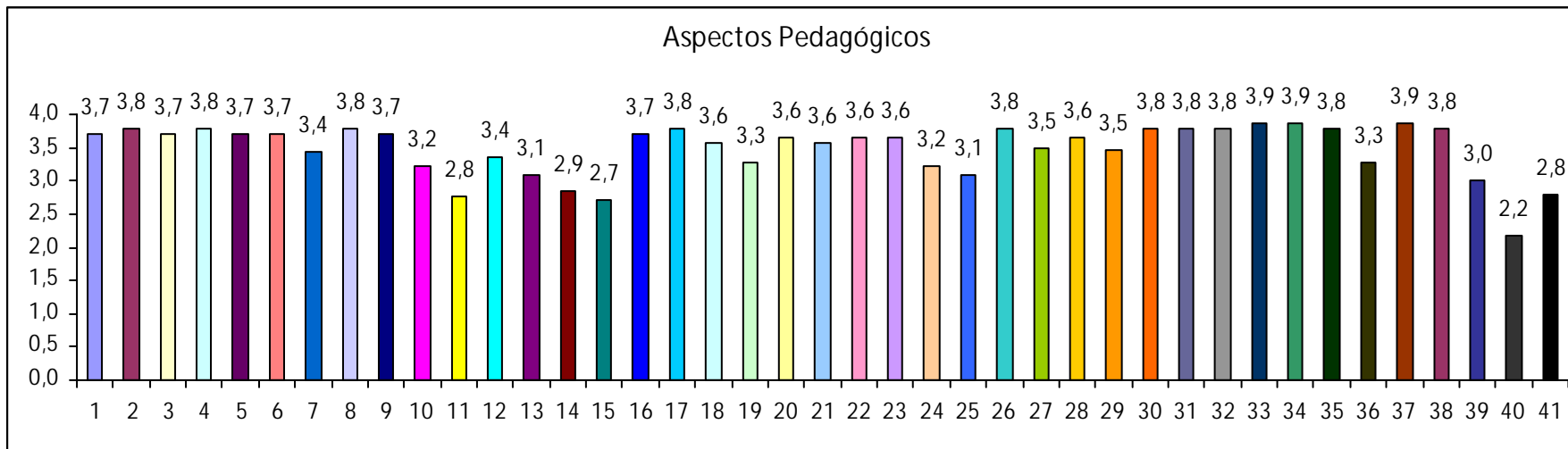
## 2.9 AVALIAÇÃO DOS CURSOS E DA FACULDADE – Ciência da Computação 2ºPeríodo



## 2.10 AVALIAÇÃO DOS CURSOS E DA FACULDADE – Matemática 5ºPeríodo



2.11 AVALIAÇÃO DOS CURSOS E DA FACULDADE – Pedagogia 4º Período



2.12 AVALIAÇÃO DOS CURSOS E DA FACULDADE – Pedagogia 2º Período

