

Programa de Avaliação Institucional - 2017

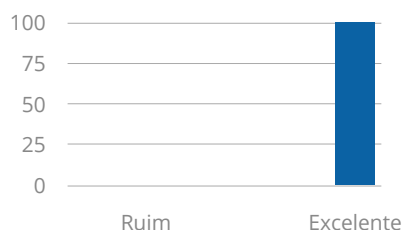
Média Geral: Instrumento de avaliação e auto-avaliação da Diretoria Acadêmica e Financeira

Status da Avaliação: "Desafio"

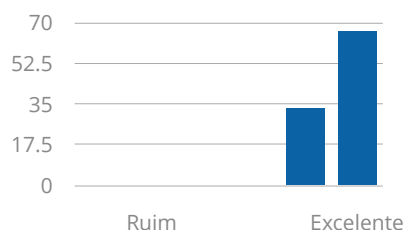
Média: 9 ponto(s) (Excelência)

Respostas Qualitativas

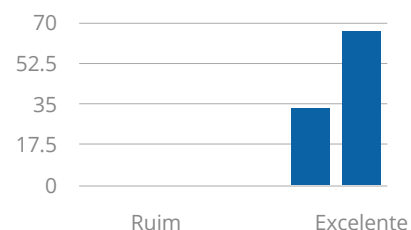
Clareza e cumprimento da Proposta Institucional pela Equipe.



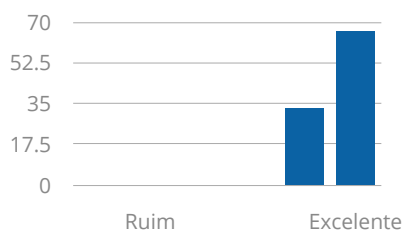
Sustentabilidade Financeira.



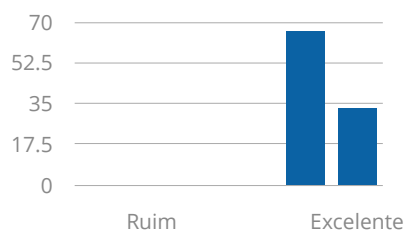
Suficiência de Recurso para o trabalho institucional.



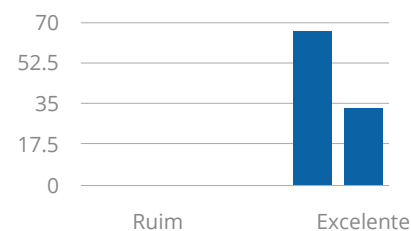
Acervo atualizado da Biblioteca.



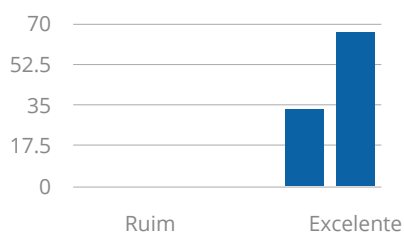
Condições de trabalho ofertadas aos colaboradores.



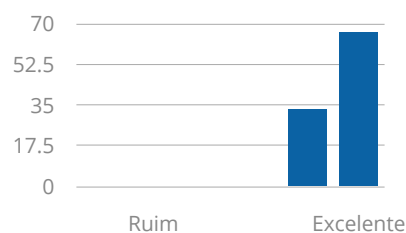
Condições de segurança na unidade.



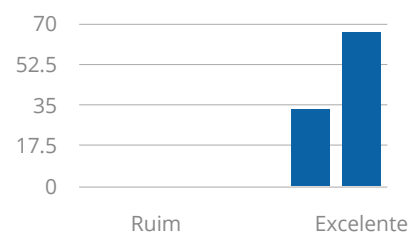
Condições de higiene e limpeza.



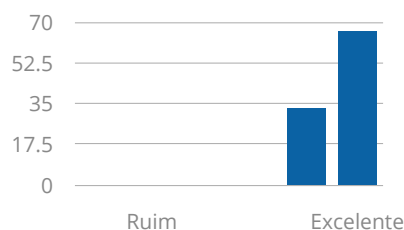
Disponibilidade de espaços de convivência na Unidade.



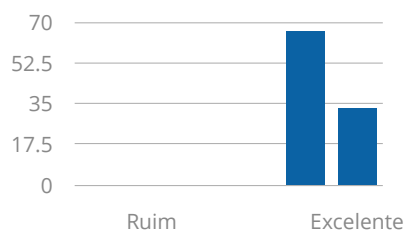
Estacionamento na Unidade.



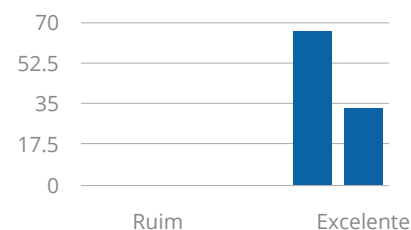
Qualidade dos serviços de alimentação.



Oferta de incentivo para os eventos institucionais



Oferta de Incentivo para produção de artigos e pesquisas.



Efetividade das ações de soluções da Diretoria.

Oferta de Plano de Carreira e Evolução funcional.

Qualidade da oferta de Benefícios e Condições de trabalho aos colaboradores.