

Programa de Avaliação Institucional - 2017

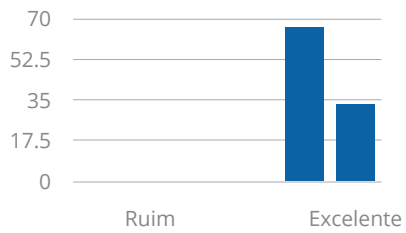
Média Geral: Instrumento de avaliação da diretoria pela coordenação

Status da Avaliação: "Desafio"

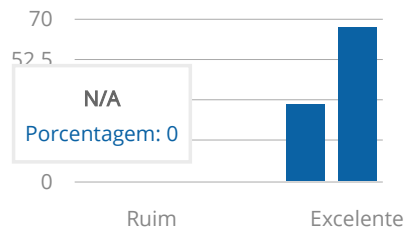
Média: 8 ponto(s) (Excelência)

Respostas Qualitativas

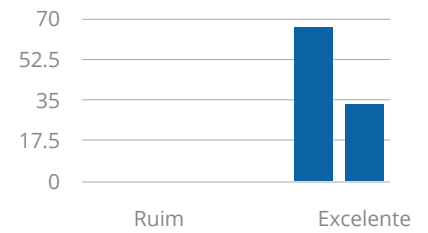
Participação do Diretor em relação ao acompanhamento das inovações



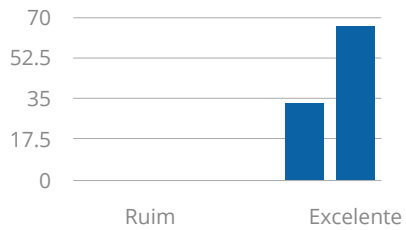
Atuação do diretor para que a instituição atinja os padrões de qualidade exigidos



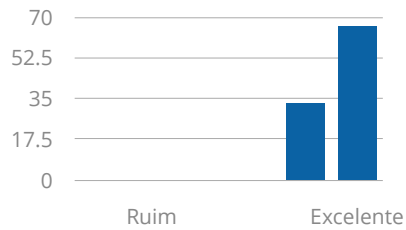
Atuação do diretor no esclarecimento das habilidades e competências a serem



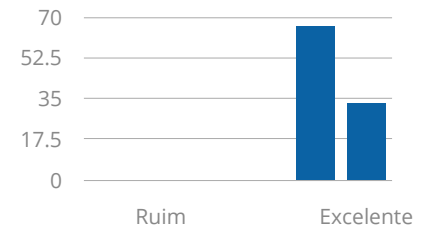
Postura firme, compreensiva e ética com vistas à qualidade das relações humanas.



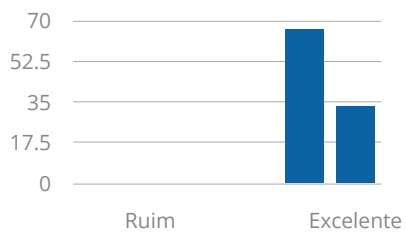
Incentivo à produção científica dos alunos em projetos de iniciação científica.



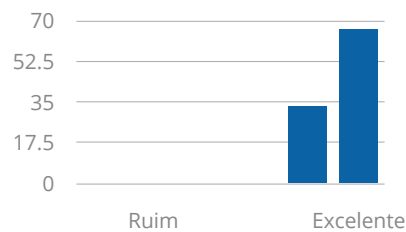
Suporte e atendimento aos coordenadores.



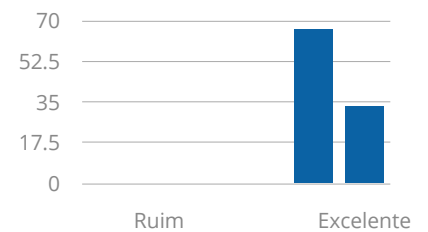
Empenho no cumprimento das ações de melhoria, apontadas pelos estudantes,



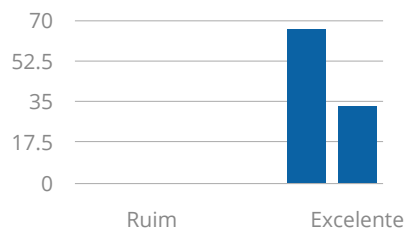
Atenção e disponibilização de tempo para o atendimento dos coordenadores.



Atuação do Diretor nas situações de conflito interpessoal do cotidiano escolar.



Contribuição pessoal do Diretor para o desenvolvimento de novos projetos e



Atendimento do Diretor nas questões acadêmicas.

