

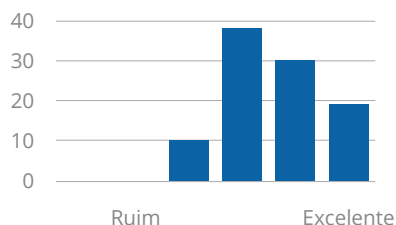
## Média Geral: Instrumento de avaliação da instituição pelo discente

Status da Avaliação: "Ampliação da Qualidade"

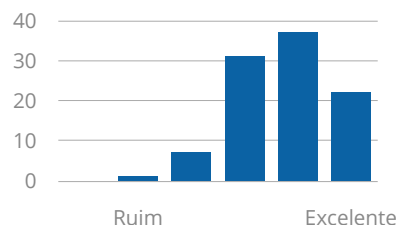
Média: 6 ponto(s) (Qualidade)

### Respostas Qualitativas

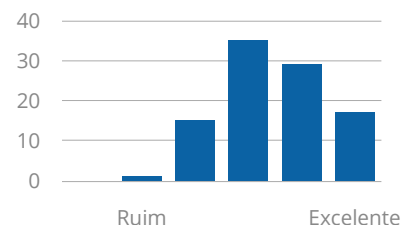
Clareza e cumprimento da Proposta Institucional



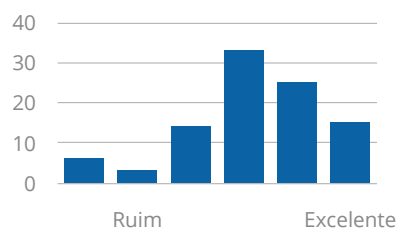
Clareza e cumprimento do Projeto Pedagógico do Curso



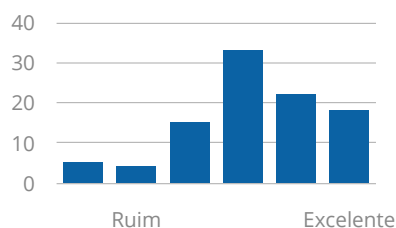
Recursos didáticos utilizados nas aulas.



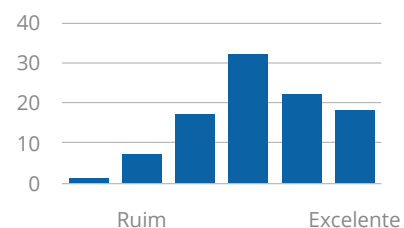
Acervo atualizado da Biblioteca para o seu curso.



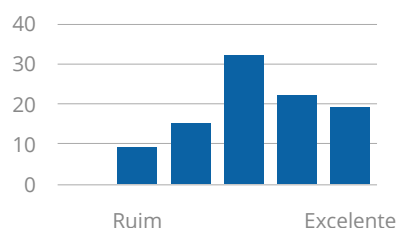
Facilidades nos serviços oferecidos pela Biblioteca.



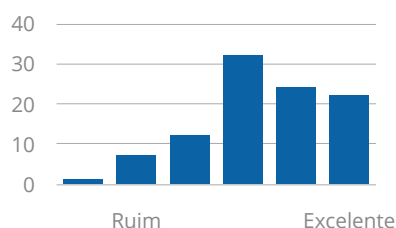
Acústica na sala de aula.



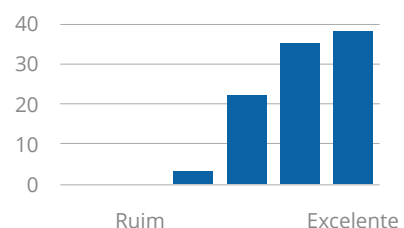
Iluminação e ventilação das salas de aula.



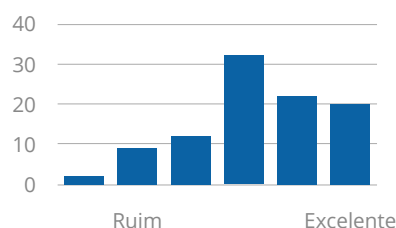
Segurança na unidade.



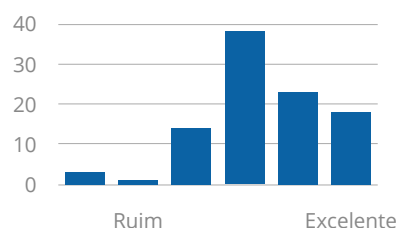
Higiene e limpeza.



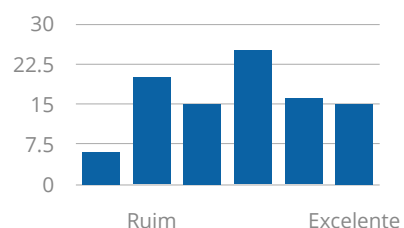
Serviço de apoio (xerox, informática).



Serviço de material audiovisual.



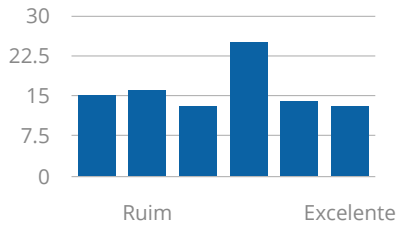
Laboratórios de informática para o seu curso.



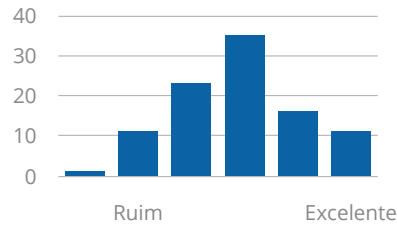
Laboratórios específicos do seu curso.

Controle do ruído dos corredores e espaços internos da Unidade.

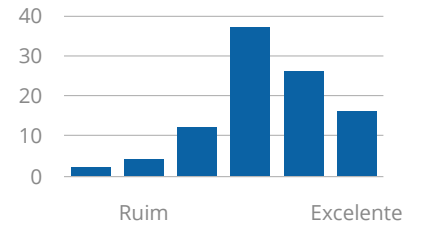
Espaços de convivência na Unidade.



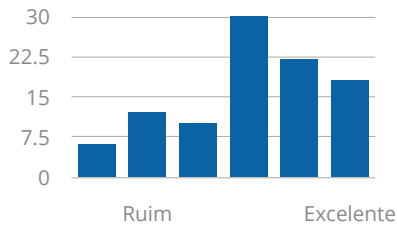
Estacionamento na Unidade.



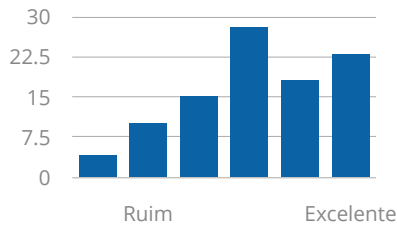
Qualidade dos serviços da cantina.



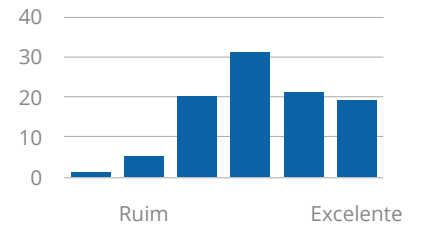
Incentivo para os eventos institucionais.



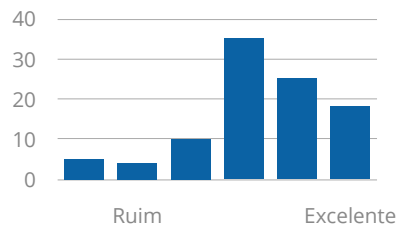
Incentivo para produção de artigos e pesquisas.



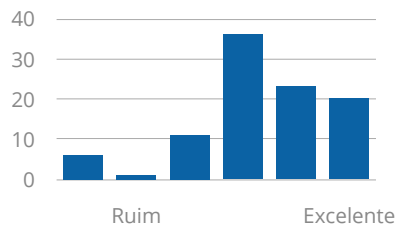
Apoio nos projetos apresentados pelos alunos do seu curso.



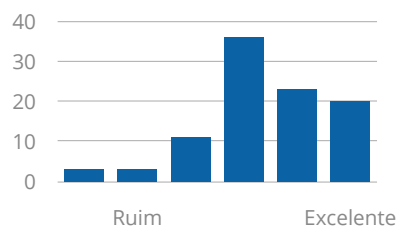
Apoio dos funcionários técnico-administrativos nas questões acadêmicas.



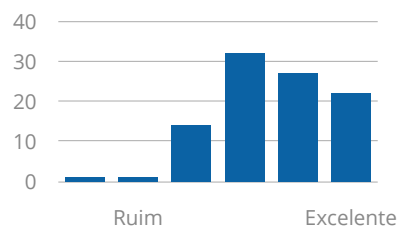
Efetividade das ações da Diretoria de soluções.



Facilidade para solução de problemas administrativos na Secretaria.



Efetividade das ações da Diretoria de soluções.



Facilidade para solução de problemas administrativos na Secretaria.