

Programa de Avaliação Institucional - 2017

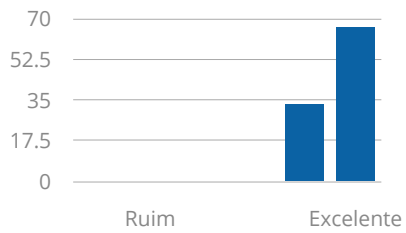
Média Geral: Instrumento de avaliação da instituição pela coordenação

Status da Avaliação: "Desafio"

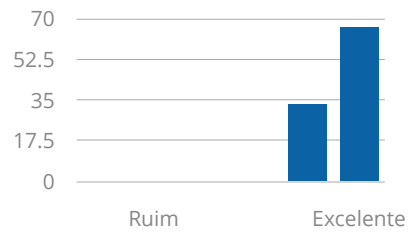
Média: 9 ponto(s) (Excelência)

Respostas Qualitativas

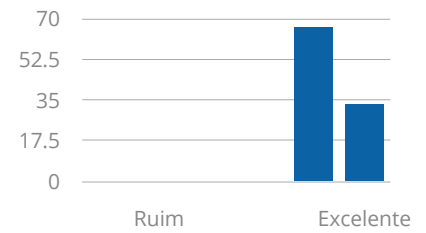
Clareza e cumprimento da Proposta Institucional.



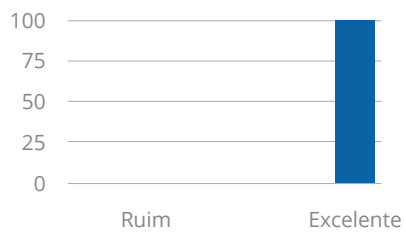
Clareza e cumprimento do Projeto Pedagógico do Curso.



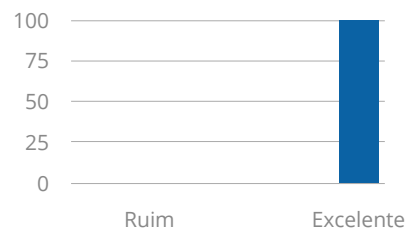
Recursos didáticos disponíveis para o trabalho da coordenação.



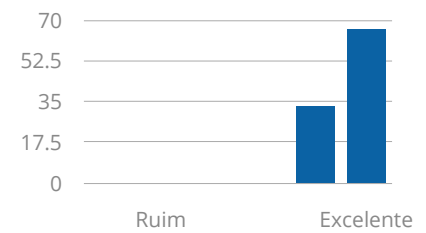
Acervo atualizado da Biblioteca para o seu curso.



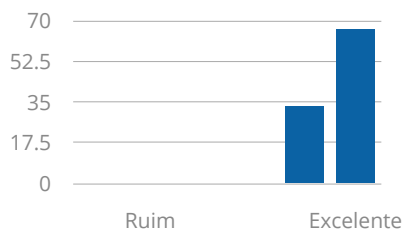
Facilidades nos serviços oferecidos pela Biblioteca.



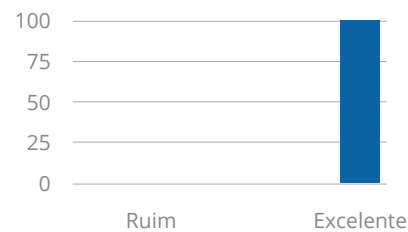
Condições do espaço de coordenação.



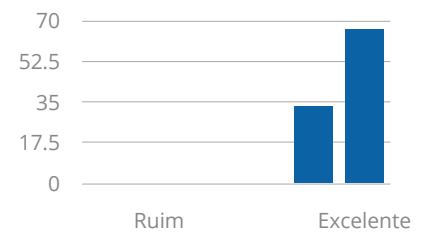
Segurança na unidade.



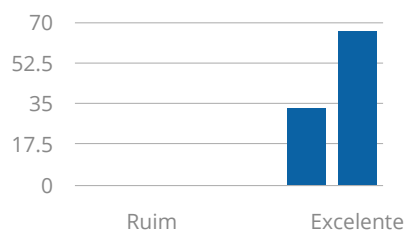
Higiene e limpeza.



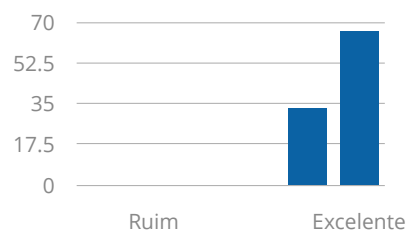
Serviço de apoio à coordenação do curso.



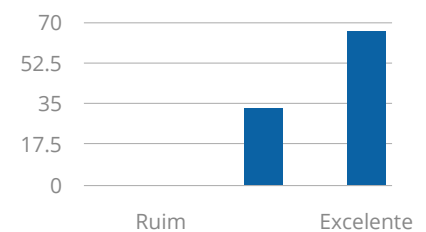
Espaços de convivência na Unidade.



Estacionamento na Unidade.



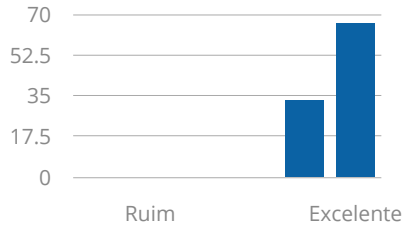
Qualidade dos serviços de alimentação.



Incentivo para os eventos institucionais.

Incentivo para produção de artigos e pesquisas.

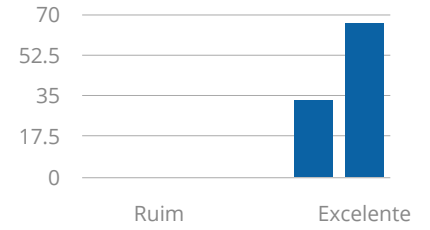
Apoio nos projetos apresentados para seu curso.



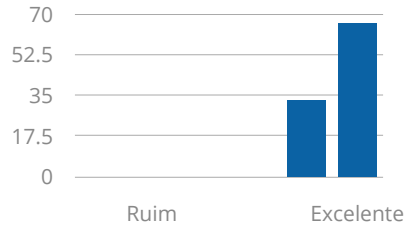
Apoio dos funcionários técnico-administrativos nas questões acadêmicas.



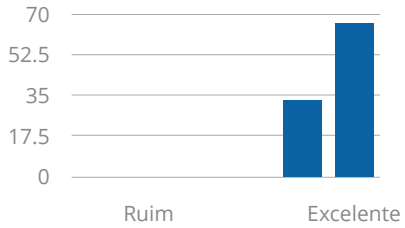
Efetividade das ações da Diretoria de soluções.



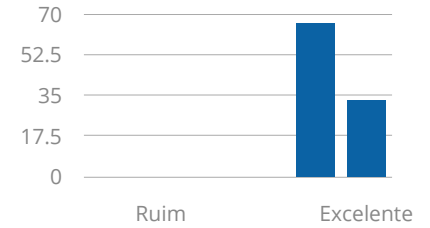
Facilidade para solução de problemas administrativos na Secretaria.



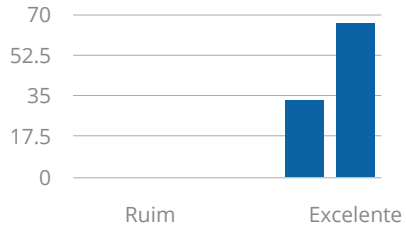
Plano de Carreira e Evolução funcional.



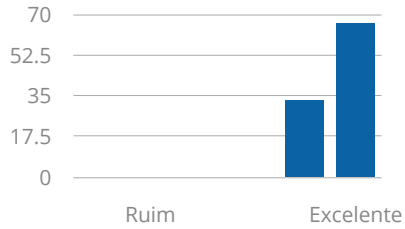
Benefícios e condições de trabalho.



Facilidade para solução de problemas administrativos na Secretaria.



Plano de Carreira e Evolução funcional.



Benefícios e condições de trabalho.